



Diputació Barcelona

Robert William de Miguel Moyer

Calle Mare de Deu de Nuria 11-15 (escalera A, 1-1)

08017 Barcelona, España.

Tel. (+34) 717 708297

Email: demiguelrobert@gmail.com

Skype: [robert.de.miguel](https://www.skype.com/people/robert.de.miguel)



PLA D'ACCESSIBILITAT

MUNICIPI

Polinyà

AUTOR

Robert de Miguel Moyer

ESTUDI

Plaça de la Vila

DATA

13/10/19

LOCALIZACIÓ

Carrer dels Pirineus / Carrer de l'Onze de Setembre / Carrer dels Alps

PRIORITAT

BAIXA

DIAGNÒSI

CONVERTIBLE

RESULTANT

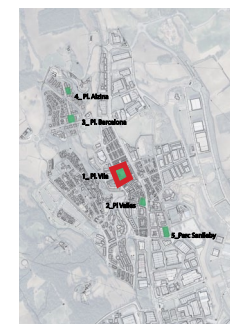
ACCESSIBLE

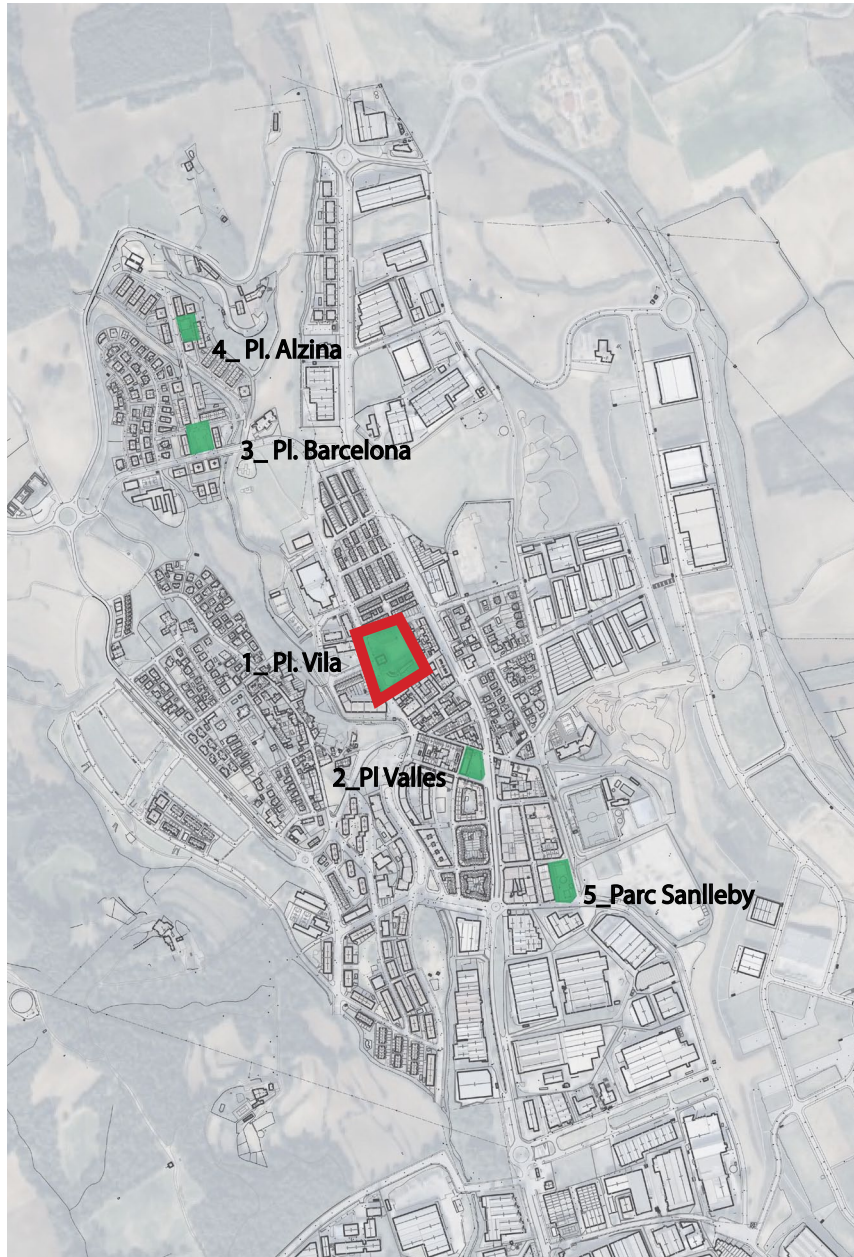
DATA DE LA VISITA

20/9/19

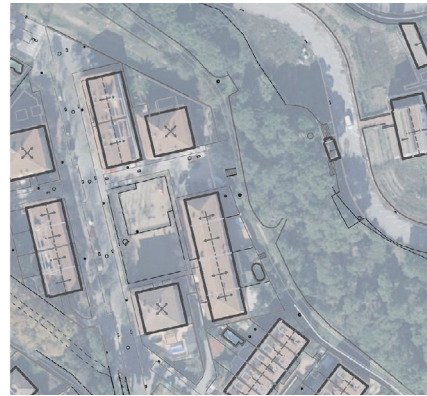
PRESSUPOST

42 648 €





1_Pl. Vila



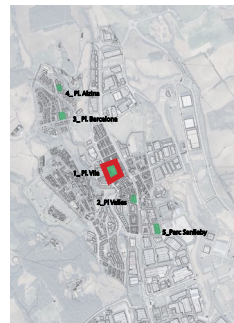
4_Pl. Alzina



2_Pl. Vallès



5_Parc Sanllehy



3_Pl. Barcelona

PLAÇA	PROPOSICIONS	CONDICIONS	VALIDES
1_Pl. Vila
2_Pl. Vallès
3_Pl. Barcelona
4_Pl. Alzina
5_Parc Sanllehy

ACCESOS

FOTO

Descripció

AVALUACIÓ Diagnòstic
Resultant

OBSERVACIONS

Pendent transversal no més de 2%

Obertures no més de ø1 cm (codi ø3cm) (orden VIV / ø1 cm vianants / 2,5 cm calçada)

S'hi accedeix a través d'un itinerari adaptat

L'accés és a nivell o salvat amb rampa

Existeix identificació de plaça / parc a través d'un cartell informatiu

Existeix com a mínim un accés adaptat a nivell o mitjançant rampa adaptada

L'accés adaptat està correctament senyalitzat (grans parcs)

Existeix un plànol amb la ubicació dels serveis (grans parcs)

Existeix un plànol en relleu (grans parcs)

La il.luminació és suficient

Passos i guals vianants

Existeixen a prop pàrquings per a persones amb discapacitat

accés A1



És a la cantonada del carrer de l'Onze de Setembre amb el carrer dels Pirineus. Aquest accés té dues escales inaccessibles i una rampa molt difícil d'utilitzar, ja que no té protecció del sòcol ni passamans. Hi ha també un petit esglaó per accedir-hi. Al costat d l'accés hi ha una entrada amb rampa als jocs infantils que no és accessible perquè té un petit esglaó per entrar a la rampa. En general l'accés A1 no és accessible.

No accessible
Accessible

P<2%

No hi ha obertures

No

No

No

No

No s'aplica

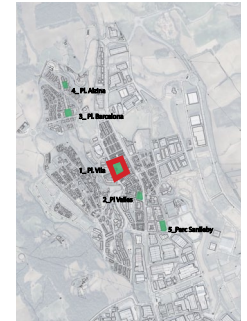
No s'aplica

No s'aplica

Si

Si

No



No accessible
Convertible
Accessible
Altres

	TIPOLOGIA	INDICADORS	VALORS
1	Accés a nivell	1.1. Tipus de superfície: paviment, asfalt, terra, herba, neu, sorra, etc.	1.1. Tipus de superfície: paviment, asfalt, terra, herba, neu, sorra, etc.
2	Accés amb rampa	2.1. Tipus de superfície: paviment, asfalt, terra, herba, neu, sorra, etc.	2.1. Tipus de superfície: paviment, asfalt, terra, herba, neu, sorra, etc.
3	Accés amb escales	3.1. Tipus de superfície: paviment, asfalt, terra, herba, neu, sorra, etc.	3.1. Tipus de superfície: paviment, asfalt, terra, herba, neu, sorra, etc.
4	Accés amb ascensor	4.1. Tipus de superfície: paviment, asfalt, terra, herba, neu, sorra, etc.	4.1. Tipus de superfície: paviment, asfalt, terra, herba, neu, sorra, etc.
5	Accés amb rampa i ascensor	5.1. Tipus de superfície: paviment, asfalt, terra, herba, neu, sorra, etc.	5.1. Tipus de superfície: paviment, asfalt, terra, herba, neu, sorra, etc.
6	Accés amb rampa i escales	6.1. Tipus de superfície: paviment, asfalt, terra, herba, neu, sorra, etc.	6.1. Tipus de superfície: paviment, asfalt, terra, herba, neu, sorra, etc.
7	Accés amb rampa i ascensor i escales	7.1. Tipus de superfície: paviment, asfalt, terra, herba, neu, sorra, etc.	7.1. Tipus de superfície: paviment, asfalt, terra, herba, neu, sorra, etc.
8	Accés amb rampa i ascensor i escales i pas subterrani	8.1. Tipus de superfície: paviment, asfalt, terra, herba, neu, sorra, etc.	8.1. Tipus de superfície: paviment, asfalt, terra, herba, neu, sorra, etc.
9	Accés amb rampa i ascensor i escales i pas subterrani i pas cobert	9.1. Tipus de superfície: paviment, asfalt, terra, herba, neu, sorra, etc.	9.1. Tipus de superfície: paviment, asfalt, terra, herba, neu, sorra, etc.
10	Accés amb rampa i ascensor i escales i pas subterrani i pas cobert i pas subterrani cobert	10.1. Tipus de superfície: paviment, asfalt, terra, herba, neu, sorra, etc.	10.1. Tipus de superfície: paviment, asfalt, terra, herba, neu, sorra, etc.
11	Accés amb rampa i ascensor i escales i pas subterrani i pas cobert i pas subterrani cobert i pas subterrani cobert i pas subterrani cobert	11.1. Tipus de superfície: paviment, asfalt, terra, herba, neu, sorra, etc.	11.1. Tipus de superfície: paviment, asfalt, terra, herba, neu, sorra, etc.
12	Accés amb rampa i ascensor i escales i pas subterrani i pas cobert i pas subterrani cobert i pas subterrani cobert i pas subterrani cobert i pas subterrani cobert	12.1. Tipus de superfície: paviment, asfalt, terra, herba, neu, sorra, etc.	12.1. Tipus de superfície: paviment, asfalt, terra, herba, neu, sorra, etc.
13	Accés amb rampa i ascensor i escales i pas subterrani i pas cobert i pas subterrani cobert i pas subterrani cobert i pas subterrani cobert i pas subterrani cobert i pas subterrani cobert	13.1. Tipus de superfície: paviment, asfalt, terra, herba, neu, sorra, etc.	13.1. Tipus de superfície: paviment, asfalt, terra, herba, neu, sorra, etc.
14	Accés amb rampa i ascensor i escales i pas subterrani i pas cobert i pas subterrani cobert i pas subterrani cobert i pas subterrani cobert i pas subterrani cobert i pas subterrani cobert i pas subterrani cobert	14.1. Tipus de superfície: paviment, asfalt, terra, herba, neu, sorra, etc.	14.1. Tipus de superfície: paviment, asfalt, terra, herba, neu, sorra, etc.
15	Accés amb rampa i ascensor i escales i pas subterrani i pas cobert i pas subterrani cobert i pas subterrani cobert i pas subterrani cobert i pas subterrani cobert i pas subterrani cobert i pas subterrani cobert i pas subterrani cobert	15.1. Tipus de superfície: paviment, asfalt, terra, herba, neu, sorra, etc.	15.1. Tipus de superfície: paviment, asfalt, terra, herba, neu, sorra, etc.
16	Accés amb rampa i ascensor i escales i pas subterrani i pas cobert i pas subterrani cobert i pas subterrani cobert i pas subterrani cobert i pas subterrani cobert i pas subterrani cobert i pas subterrani cobert i pas subterrani cobert i pas subterrani cobert	16.1. Tipus de superfície: paviment, asfalt, terra, herba, neu, sorra, etc.	16.1. Tipus de superfície: paviment, asfalt, terra, herba, neu, sorra, etc.
17	Accés amb rampa i ascensor i escales i pas subterrani i pas cobert i pas subterrani cobert i pas subterrani cobert i pas subterrani cobert i pas subterrani cobert i pas subterrani cobert i pas subterrani cobert i pas subterrani cobert i pas subterrani cobert i pas subterrani cobert	17.1. Tipus de superfície: paviment, asfalt, terra, herba, neu, sorra, etc.	17.1. Tipus de superfície: paviment, asfalt, terra, herba, neu, sorra, etc.
18	Accés amb rampa i ascensor i escales i pas subterrani i pas cobert i pas subterrani cobert i pas subterrani cobert i pas subterrani cobert i pas subterrani cobert i pas subterrani cobert i pas subterrani cobert i pas subterrani cobert i pas subterrani cobert i pas subterrani cobert i pas subterrani cobert	18.1. Tipus de superfície: paviment, asfalt, terra, herba, neu, sorra, etc.	18.1. Tipus de superfície: paviment, asfalt, terra, herba, neu, sorra, etc.
19	Accés amb rampa i ascensor i escales i pas subterrani i pas cobert i pas subterrani cobert i pas subterrani cobert i pas subterrani cobert i pas subterrani cobert i pas subterrani cobert i pas subterrani cobert i pas subterrani cobert i pas subterrani cobert i pas subterrani cobert i pas subterrani cobert i pas subterrani cobert i pas subterrani cobert	19.1. Tipus de superfície: paviment, asfalt, terra, herba, neu, sorra, etc.	19.1. Tipus de superfície: paviment, asfalt, terra, herba, neu, sorra, etc.
20	Accés amb rampa i ascensor i escales i pas subterrani i pas cobert i pas subterrani cobert i pas subterrani cobert i pas subterrani cobert i pas subterrani cobert i pas subterrani cobert i pas subterrani cobert i pas subterrani cobert i pas subterrani cobert i pas subterrani cobert i pas subterrani cobert i pas subterrani cobert i pas subterrani cobert i pas subterrani cobert i pas subterrani cobert	20.1. Tipus de superfície: paviment, asfalt, terra, herba, neu, sorra, etc.	20.1. Tipus de superfície: paviment, asfalt, terra, herba, neu, sorra, etc.

ACCESOS

FOTO

Descripció

AVALUACIÓ

Diagnòstic
Resultant

OBSERVACIONS

Pendent transversal no més de 2%

Obertures no més de ø1 cm (codi ø3cm) (orden VIV / ø1 cm vianants / 2,5 cm calçada)

S'hi accedeix a través d'un itinerari adaptat

L'accés és a nivell o salvat amb rampa

Existeix identificació de plaça / parc a través d'un cartell informatiu

Existeix com a mínim un accés adaptat a nivell o mitjançant rampa adaptada

L'accés adaptat està correctament senyalitzat (grans parcs)

Existeix un plànol amb la ubicació dels serveis (grans parcs)

Existeix un plànol en relleu (grans parcs)

La il.luminació és suficient

Passos i guals vianants

Existeixen a prop pàrquings per a persones amb discapacitat

accés A2



És a la cantonada del carrer de l'Onze de Setembre amb el carrer dels Alps. Trobem una escala al costat de l'ajuntament que no és accessible perquè no disposa de passamans. També hi ha una gran rampa per accedir a la plaça que passa per un jardinet (jardí 1) per descansar. Al final de la rampa i al costat de la plaça hi ha un jardinet (jardí 2) que connecta amb l'accés 3. Aquests dos jardins (1 i 2) són inaccessibles perquè hi ha un esglaó per entrar.

Accessible

Accessible

P<2%

No hi ha obertures

Si

Si

No

Si

No s'aplica

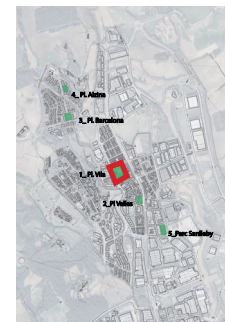
No s'aplica

No s'aplica

Si

Si

No



No accessible

Convertible

Accessible

Altres

ACCESSOS	DIAGNOSTIC	RESULTANT	OBSERVACIONS	AVISOS

ACCESOS

accés A3

accés A4



FOTO

Descripció



És pel carrer dels Alps. Dues rampes surten d'aquest accés, que és accessible. Hi ha una rampa que correspon a l'itinerari 3, que és part de la plaça i té un pendent contínua. L'altra rampa 2 correspon a l'itinerari 1. Trobem una font a l'entrada de la rampa 2 que no és accessible. L'accés al jardí 2 des de la rampa 2 és inaccessible. Hi ha un esglaó per entrar.



És al carrer dels Pirineus amb el carrer del Montseny. Aquesta entrada a la plaça és accessible, però no ho és l'entrada als jocs infantils perquè hi trobem un gran esglaó per accedir-hi.

AVALUACIÓ Diagnòstic Resultant

Accessible
Accessible

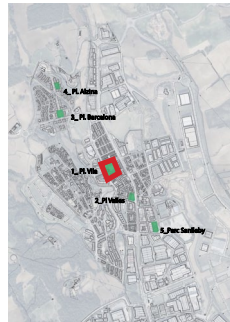
Accessible
Accessible

OBSERVACIONS

Pendent transversal no més de 2%
 Obertures no més de ø1 cm (codi ø3cm) (orden VIV / ø1 cm vianants / 2,5 cm calçada)
 S'hi accedeix a través d'un itinerari adaptat
 L'accés és a nivell o salvat amb rampa
 Existeix identificació de plaça / parc a través d'un cartell informatiu
 Existeix com a mínim un accés adaptat a nivell o mitjançant rampa adaptada
 L'accés adaptat està correctament senyalitzat (grans parcs)
 Existeix un plànol amb la ubicació dels serveis (grans parcs)
 Existeix un plànol en relleu (grans parcs)
 La il.luminació és suficient
 Passos i guals vianants
 Existeixen a prop pàrquings per a persones amb discapacitat

P<2%
 No hi ha obertures
 Si
 Si
 NO
 Si
 No s'aplica
 No s'aplica
 No s'aplica
 Si
 Si
 NO

P<2%
 No hi ha obertures
 Si
 Si
 NO
 Si
 No s'aplica
 No s'aplica
 No s'aplica
 Si
 Si
 NO



ITINERARIS

Foto

Descripció

Itinerari

Itinerari 1 (ITN 1)



No és accessible perquè hi ha una rampa difícil. L'itinerari 1 va de l'accés 1 (A1) fins l'accés 3 (A3). És una diagonal per la plaça. Passa per una font i té un accés a un jardí 2 que no són accessibles, ja que hi ha un esglaió per entrar al jardí i un sòcol per accedir a la font.

Desde A1 a A3

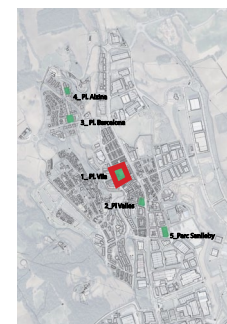
INFORMACIÓ GENERAL

Amplada de l'itinerari 0,90 m < Amp < 1,80 m	Canvis de direcció Amp > 1,80m	Alçada lliure d'obstacles Alç >= 2,20 m
Pendent transversal Pdt <=2%	Pendent longitudinal Pdt 6%	Senyalització itinerari alternatiu si pendents alts
Alçada lliure d'obstacles >= 2.20m		
Paviment dur no lliscant i sense regruixos		
El recorregut inclou esglaió aïllat	Rampa pels canvis de cota	Escala i/o rampa esglaonada
Existeixen diversos recorreguts amb similar grau d'adaptació		
Els itineraris adaptats estan clarament distingits		
Disposa de zones de descans al llarg de l'itinerari		
Suficientment il·luminat		

Itinerari 1

> 1.50m	> 1.50m	Si
P<2%	26,4%	No
Si		
Si		
NO	No	Fora itinerari adaptat
Si		
No		
No		
No		

No accessible
Convertible
Accessible
Altres



ITINERARI	DESCRIPCIÓ	ACCÉS	PASADIS
ITN 1	Itinerari 1 (ITN 1)	A1, A2, A3	
ITN 2	Itinerari 2 (ITN 2)	A4, A5, A6	
ITN 3	Itinerari 3 (ITN 3)	A7, A8, A9	
ITN 4	Itinerari 4 (ITN 4)	A10, A11, A12	
ITN 5	Itinerari 5 (ITN 5)	A13, A14, A15	
ITN 6	Itinerari 6 (ITN 6)	A16, A17, A18	
ITN 7	Itinerari 7 (ITN 7)	A19, A20, A21	
ITN 8	Itinerari 8 (ITN 8)	A22, A23, A24	
ITN 9	Itinerari 9 (ITN 9)	A25, A26, A27	
ITN 10	Itinerari 10 (ITN 10)	A28, A29, A30	
ITN 11	Itinerari 11 (ITN 11)	A31, A32, A33	
ITN 12	Itinerari 12 (ITN 12)	A34, A35, A36	
ITN 13	Itinerari 13 (ITN 13)	A37, A38, A39	
ITN 14	Itinerari 14 (ITN 14)	A40, A41, A42	
ITN 15	Itinerari 15 (ITN 15)	A43, A44, A45	
ITN 16	Itinerari 16 (ITN 16)	A46, A47, A48	
ITN 17	Itinerari 17 (ITN 17)	A49, A50, A51	
ITN 18	Itinerari 18 (ITN 18)	A52, A53, A54	
ITN 19	Itinerari 19 (ITN 19)	A55, A56, A57	
ITN 20	Itinerari 20 (ITN 20)	A58, A59, A60	
ITN 21	Itinerari 21 (ITN 21)	A61, A62, A63	
ITN 22	Itinerari 22 (ITN 22)	A64, A65, A66	
ITN 23	Itinerari 23 (ITN 23)	A67, A68, A69	
ITN 24	Itinerari 24 (ITN 24)	A70, A71, A72	
ITN 25	Itinerari 25 (ITN 25)	A73, A74, A75	
ITN 26	Itinerari 26 (ITN 26)	A76, A77, A78	
ITN 27	Itinerari 27 (ITN 27)	A79, A80, A81	
ITN 28	Itinerari 28 (ITN 28)	A82, A83, A84	
ITN 29	Itinerari 29 (ITN 29)	A85, A86, A87	
ITN 30	Itinerari 30 (ITN 30)	A88, A89, A90	
ITN 31	Itinerari 31 (ITN 31)	A91, A92, A93	
ITN 32	Itinerari 32 (ITN 32)	A94, A95, A96	
ITN 33	Itinerari 33 (ITN 33)	A97, A98, A99	
ITN 34	Itinerari 34 (ITN 34)	A100, A101, A102	

ITINERARIS

RAMPES

Foto

Descripció

Amplada lliure de pas Amp >= 1,80m	Amplada tram i replà 90cm	Profunditat de replans recta = 1,5 m canvi de direcció = 1,8 m
Longitud del tram menys de 10m 3,00 <=L <= 10 m	Pendent longitudinal Pdt <= 10% (si L <= 3 m) <=8 % (si 3 m < L >= 10 m)	Pendent transversal Pdt <= 2%
Espai lliure a l'inici i al final L >= 1,80 m / profunditat >= 1,5 m / que no envaeixi l'itinerari de vianants accessible		
Paviment dur, no lliscant sense reguixos	Diferenciació a l'inici i al final de la rampa	
Sòcol de protecció lateral quan el desnivell > 20 cm \ \ >= 0,10m		
Passamans a ambdós costats	Passamans alçada 0,9 - 0,95 m	Passamans disseny anatómic correcte

Itinerari 1 (ITN 1)

Rampa 1 (R1)



La rampa fa zig-zag, està a l'accés A1 i pertany a l'itinerari 1. Aquesta rampa no compleix amb les normes d'accessibilitat. Té massa pendent longitudinal i un petit esglaó per entrar-hi. Tampoc té sòcol ni passamans.

1.2 m (cumpleix el codi però no l'orde)		No hi ha
22,50 m	26.4 %	P < 2%
Si		
Si	No	
No		
No	No	No hi ha

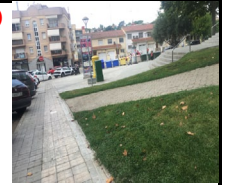
Rampa 2 (R2)

És a l'accés A3 i pertany a l'itinerari 1. Acaba a l'accés del carrer dels Alps i és l'accés al jardí 2 que no és accessible perquè hi ha un petit esglaó per entrar.



Si		Si
21 m		
Si		
Si	No	
No		
No	No	No

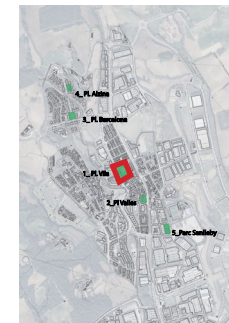
Rampa 3 (R3)



La rampa 3 és a l'accés A1 que permet l'accés als jocs infantils. Té un esglaó a l'entrada de la rampa que fa que no es pugui accedir als jocs infantils.

Si		Si
11 m		
Si		
Si	No	
No		
No	No	No

No accessible
Convertible
Accessible
Altres



ITINERARI	RAMPA	DESCRIPCIÓ	ACCÉS	PASADIS
ITN 1	R1	La rampa fa zig-zag, està a l'accés A1 i pertany a l'itinerari 1. Aquesta rampa no compleix amb les normes d'accessibilitat. Té massa pendent longitudinal i un petit esglaó per entrar-hi. Tampoc té sòcol ni passamans.	A1	
ITN 1	R2	És a l'accés A3 i pertany a l'itinerari 1. Acaba a l'accés del carrer dels Alps i és l'accés al jardí 2 que no és accessible perquè hi ha un petit esglaó per entrar.	A3	
ITN 1	R3	La rampa 3 és a l'accés A1 que permet l'accés als jocs infantils. Té un esglaó a l'entrada de la rampa que fa que no es pugui accedir als jocs infantils.	A1	

ITINERARIS

ESCALA

Foto

Descripció

Amplada lliure de pas $A \geq 1,2m$	Amplada de replà = amplada escala $> 1,2 m$	
Nombre de graons seguits ≤ 12	Alçada i Estesa $54 < 2A + E < 70$	Continuïtat alçada i estesa
Paviment dur, no lliscant i sense regruixos	Diferent textura i color a l'inici i final	
Franja de senyalització de graons de 5 cm a 3 cm de la vora, de textura i color contrastat	Protecció no escalable $0,55m$ entre $6m$	
Passamans a ambdós costats	Passamans alçada	Passamans amb disseny ergònic correcte
Passamà doble central si l'amplada de l'escala $> 4m$		

Els recorreguts adaptats estan identificats amb pictogrames (grans parcs)
Els recorreguts estan clarament diferenciats i son fàcilment identificables
Existeixen diversos recorreguts amb similar grau d'adaptació
En els recorreguts no hi ha obstacles
Els recorreguts principals presenten un ample de pas lliure $\geq 0,90 m$
La il.luminació és suficient

Itinerari 1 (ITN 1)

Escalera 1 (E1)



Aquesta escala és a l'accés A1 i pertany a l'itinerari 1. És una escala d'un quart de circumferència i està a la cantonada. És una de les entrades principals de la plaça. Té tres passamans molt apartats, però no té protecció de sòcol. No és accessible.

Graons, indefinit		
6 graons + replà + 17 graons	graons, indefinit	Si
Si	No	
No s'aplica		
No s'aplica		
Si		Si
Si		

Escalera 2 (E2)



Està a l'accés A1 i al costat de l'escala 1. És l'escala per entrar a l'Ajuntament de Polinyà des de l'accés A1. No té passamans. Hi ha una paret de l'ajuntament l'altre costat. No té passamà. No és accessible.

Graons, indefinit	83 cm		
5 graons + replà + 20 graons	Alçada 14 cm Estesa 35 cm	Si	
Si	No		
No			
No (hi ha paret a un costat)			
Hi ha una paret a un costat	No	No	
No			

Escalera 3 (E3)

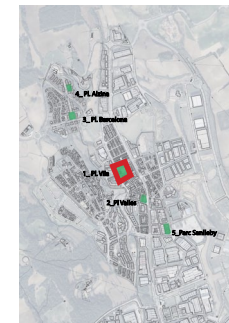


Es a l'accés A3. És una escala perquè el paviment fa pendent i connecta el carrer del Alps amb el carrer dels Pirineus que està més baix. L'escala pertany a la plaça i serveix per fer la plaça plana.

	molt espai	
3 graons + Replà + 5 graons		Si
Si	No	
No		
No		
No	No	No
No		

No s'aplica
No
Si
Si
Si
Si

No accessible
Convertible
Accessible
Altres



ITINERARI	DESCRIPCIO	ACCESIBILITAT
ITN 1
ITN 2
ITN 3
ITN 4
ITN 5
ITN 6
ITN 7
ITN 8
ITN 9
ITN 10
ITN 11
ITN 12
ITN 13
ITN 14
ITN 15
ITN 16
ITN 17
ITN 18
ITN 19
ITN 20
ITN 21
ITN 22
ITN 23
ITN 24
ITN 25
ITN 26
ITN 27
ITN 28
ITN 29
ITN 30
ITN 31
ITN 32
ITN 33
ITN 34
ITN 35
ITN 36
ITN 37
ITN 38
ITN 39
ITN 40
ITN 41
ITN 42
ITN 43
ITN 44
ITN 45
ITN 46
ITN 47
ITN 48
ITN 49
ITN 50

ITINERARIS

VEGETACIÓ

Foto

Descripció

Existència de vegetació a la plaça o parc	Les zones de pas estan lliures de plantes i arrels	Escocell arbre té tapa
Hi ha elements d'ombra als itineraris adaptats	Arbres de fulla caduca	Els arbres podats alçada lliure de 2,20m
Hi elements de vegetació que punxa		

Itinerari 1 (ITN 1)

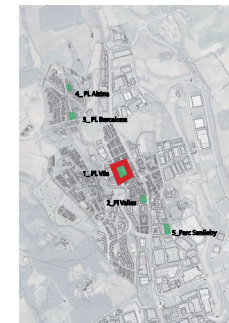
Vegetació 1 (V1)



Són arbres en un paviment de gespa. Els arbres no estan a les zones de pas.

Si	Si	No
Si 3 pèrgoles	Si	Si
No		

No accessible
Convertible
Accessible
Altres



ITINERARI	DESCRIPCIÓ	ACCESIBILITAT	PAVIMENT
ITN 1	Itinerari 1 (ITN 1)	No accessible	Paviment de gespa
ITN 2	Itinerari 2 (ITN 2)	Convertible	Paviment de pedra
ITN 3	Itinerari 3 (ITN 3)	Accessible	Paviment de pedra
ITN 4	Itinerari 4 (ITN 4)	Altres	Paviment de pedra

ITINERARIS

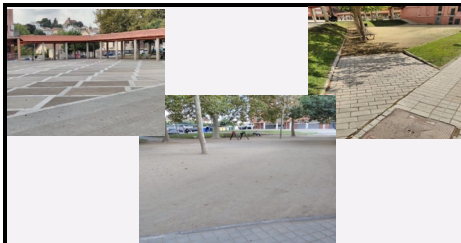


Foto

Descripció

Itinerari

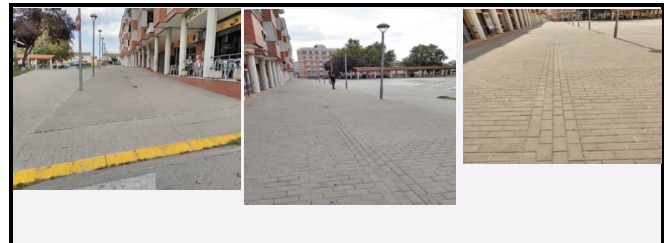
Itinerari 2 (ITN 2)



És l'entrada més plana i més accessible. Va de l'accés A2 a l'accés A4. Té, però, uns bancs inaccessibles. Tampoc són accessibles els accessos al jardí 1 i al jardí 2., ni als jocs infantils. En l'accés als jardins 1 i 2 trobem un petit graó que dificulta l'accés i en el cas dels jocs, trobem un gran graó.

Desde A2 a A4

Itinerari 3 (ITN 3)



L'itinerari 3 està al costat de l'edifici i va des de l'accés 3 fins a l'accés 4 i no és accessible. L'itinerari té una pendent continua. Hi ha un esglaó a la rampa quan passa per sota de la part porticada de l'edifici. Les botigues i els bars situats a la base de l'edifici no són accessibles perquè sempre hi ha un esglaó per entrar a la zona porticada.

Desde A3 a A4

INFORMACIÓ GENERAL

Amplada de l'itinerari 0,90 m < Amp < 1,80 m	Canvis de direcció Amp > 1,80m	Alçada lliure d'obstacles Alç >= 2,20 m
Pendent transversal Pdt <=2%	Pendent longitudinal Pdt 6%	Senyalització itinerari alternatiu si pendents alts
Alçada lliure d'obstacles >= 2,20m		
Paviment dur no lliscant i sense reguixos		
El recorregut inclou esglaó aïllat	Rampa pels canvis de cota	Escala i/o rampa esglaonada
Existeixen diversos recorreguts amb similar grau d'adaptació		
Els itineraris adaptats estan clarament distingits		
Disposa de zones de descans al llarg de l'itinerari		
Suficientment il·luminat		

Itinerari 2

> 1,50 m	> 1,50 m	Si
2,3%	6,1%	No
Si		
Si		
No	Si	No
Si		
No		
Si		
Si		

Itinerari 3

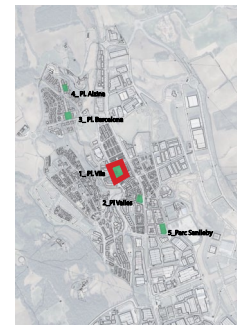
> 1,50 m	> 1,50 m	Si
2,5%	8,6%	No
Si		
Si		
No	No	No
No		
Si		
No		
Si		

No accessible

Convertible

Accessible

Altres



ITINERARI	CONDICIONS	PASADISSA
ITINERARI 1
ITINERARI 2
ITINERARI 3

ITINERARIS

Itinerari 2 (ITN 2)

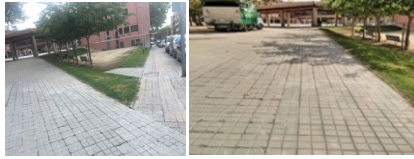
RAMPES

Foto

Descripció

Amplada lliure de pas Amp >= 1,80m	Amplada tram i replà 90cm	Profunditat de replans recta = 1,5 m canvi de direcció = 1,8 m
Longitud del tram menys de 10m 3,00 <=L <= 10 m	Pendent longitudinal Pdt <= 10% (si L <= 3 m) <=8 % (si 3 m <L >= 10 m)	Pendent transversal Pdt <= 2%
Espai lliure a l'inici i al final L >= 1,80 m / profunditat >= 1,5 m / que no envaeixi l'itinerari de vianants accessible		
Paviment dur, no lliscant sense regruixos	Diferenciació a l'inici i al final de la rampa	
Sòcol de protecció lateral quan el desnivell > 20 cm \ >= 0,10m		
Passamans a ambdós costats	Passamans alçada 0,9 - 0,95 m	Passamans disseny anatómic correcte

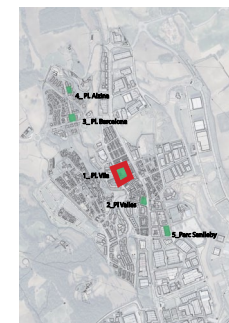
Rampa 4 (R4)



La rampa 4 és a l'accés A2. Permet l'accés al jardí 1 que no és accessible perquè hi ha un petit esglaió per entrar.

Si		Si
22,8 m	6,1%	2,3%
Si		
Si	No	
No		
No	No	No

No accessible
Convertible
Accessible
Altres



ITINERARI	DESCRIPCIÓ	ESTAT	PAISATGE
ITN 2	Rampa 4 (R4)	No accessible	
ITN 1	Rampa 1 (R1)	Accessible	
ITN 3	Rampa 3 (R3)	Convertible	
ITN 4	Rampa 4 (R4)	No accessible	
ITN 5	Rampa 5 (R5)	Accessible	
ITN 6	Rampa 6 (R6)	Convertible	
ITN 7	Rampa 7 (R7)	Accessible	
ITN 8	Rampa 8 (R8)	Convertible	
ITN 9	Rampa 9 (R9)	Accessible	
ITN 10	Rampa 10 (R10)	Convertible	
ITN 11	Rampa 11 (R11)	Accessible	
ITN 12	Rampa 12 (R12)	Convertible	
ITN 13	Rampa 13 (R13)	Accessible	
ITN 14	Rampa 14 (R14)	Convertible	
ITN 15	Rampa 15 (R15)	Accessible	
ITN 16	Rampa 16 (R16)	Convertible	
ITN 17	Rampa 17 (R17)	Accessible	
ITN 18	Rampa 18 (R18)	Convertible	
ITN 19	Rampa 19 (R19)	Accessible	
ITN 20	Rampa 20 (R20)	Convertible	
ITN 21	Rampa 21 (R21)	Accessible	
ITN 22	Rampa 22 (R22)	Convertible	
ITN 23	Rampa 23 (R23)	Accessible	
ITN 24	Rampa 24 (R24)	Convertible	
ITN 25	Rampa 25 (R25)	Accessible	
ITN 26	Rampa 26 (R26)	Convertible	
ITN 27	Rampa 27 (R27)	Accessible	
ITN 28	Rampa 28 (R28)	Convertible	
ITN 29	Rampa 29 (R29)	Accessible	
ITN 30	Rampa 30 (R30)	Convertible	

ITINERARIS

Itinerari 2 (ITN 2)

ESCALA

Foto

Descripció

Amplada lliure de pas $A \geq 1,2m$	Amplada de replà = amplada escala $> 1,2 m$	
Nombre de graons seguits ≤ 12	Alçada i Estesa $54 < 2A + E < 70$	Continuïtat alçada i estesa
Paviment dur, no lliscant i sense regruixos	Diferent textura i color a l'inici i final	
Franja de senyalització de graons de 5 cm a 3 cm de la vora, de textura i color contrastat	Protecció no escalable $0,55m$ entre $6m$	
Passamans a ambdós costats	Passamans alçada	Passamans amb disseny ergònic correcte
Passamà doble central si l'amplada de l'escala $> 4m$		

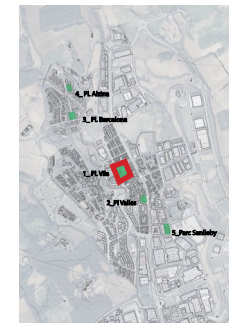
Escalera 4 (E4)



Es a l'accés A2 que pertany a l'itinerari 2. És l'escala que permet accedir a l'Ajuntament de Polinyà. Està a un costat de l'ajuntament. No té passamans i la paret de l'ajuntament de l'altre costat. És de tres trams. No és accessible.

3 graons + replà + 3 graons + replà + 6 graons		Si
Si	No	
No		
No (hi ha paret a un costat)		
Hi ha una paret a un costat	No	No
No		

No accessible
Convertible
Accessible
Altres



ITINERARI	DESCRIPCIÓ	ACCESIBILITAT
ITINERARI 1
ITINERARI 2
ITINERARI 3
ITINERARI 4
ITINERARI 5
ITINERARI 6
ITINERARI 7
ITINERARI 8
ITINERARI 9
ITINERARI 10
ITINERARI 11
ITINERARI 12
ITINERARI 13
ITINERARI 14
ITINERARI 15
ITINERARI 16
ITINERARI 17
ITINERARI 18
ITINERARI 19
ITINERARI 20
ITINERARI 21
ITINERARI 22
ITINERARI 23
ITINERARI 24
ITINERARI 25
ITINERARI 26
ITINERARI 27
ITINERARI 28
ITINERARI 29
ITINERARI 30
ITINERARI 31
ITINERARI 32
ITINERARI 33
ITINERARI 34
ITINERARI 35
ITINERARI 36
ITINERARI 37
ITINERARI 38
ITINERARI 39
ITINERARI 40
ITINERARI 41
ITINERARI 42
ITINERARI 43
ITINERARI 44
ITINERARI 45
ITINERARI 46
ITINERARI 47
ITINERARI 48
ITINERARI 49
ITINERARI 50

ITINERARIS

Els recorreguts adaptats estan identificats amb pictogrames (grans parcs)
Els recorreguts estan clarament diferenciats i son fàcilment identificables
Existeixen diversos recorreguts amb similar grau d'adaptació
En els recorreguts no hi ha obstacles
Els recorreguts principals presenten un ample de pas lliure $\geq 0,90$ m
La il.luminació és suficient

VEGETACIÓ

Foto

Descripció

Existència de vegetació a la plaça o parc	Les zones de pas estan lliures de plantes i arrels	Escocell arbre té tapa
Hi ha elements d'ombra als itineraris adaptats	Arbres de fulla caduca	Els arbres podats alçada lliure de 2,20m
Hi elements de vegetació que punxa		

Itinerari 2 (ITN 2)

No s'aplica
No
Si
Si
Si
Si

Vegetació 2 (V2)

Són arbres col·locats en pendent i no estan en una zona de pas. Té un paviment de gespa.

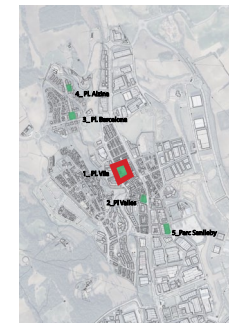


Si	Si	No
Si 3 pérgoles	Si	Si
No		

Itinerari 3 (ITN 3)

No s'aplica
No
Si
Si
Si
Si

No accessible
Convertible
Accessible
Altres



ITINERARI	ITINERARI	ITINERARI	ITINERARI	ITINERARI
ITINERARI 1	ITINERARI 2	ITINERARI 3	ITINERARI 4	ITINERARI 5
ITINERARI 6	ITINERARI 7	ITINERARI 8	ITINERARI 9	ITINERARI 10
ITINERARI 11	ITINERARI 12	ITINERARI 13	ITINERARI 14	ITINERARI 15
ITINERARI 16	ITINERARI 17	ITINERARI 18	ITINERARI 19	ITINERARI 20
ITINERARI 21	ITINERARI 22	ITINERARI 23	ITINERARI 24	ITINERARI 25
ITINERARI 26	ITINERARI 27	ITINERARI 28	ITINERARI 29	ITINERARI 30
ITINERARI 31	ITINERARI 32	ITINERARI 33	ITINERARI 34	ITINERARI 35
ITINERARI 36	ITINERARI 37	ITINERARI 38	ITINERARI 39	ITINERARI 40
ITINERARI 41	ITINERARI 42	ITINERARI 43	ITINERARI 44	ITINERARI 45
ITINERARI 46	ITINERARI 47	ITINERARI 48	ITINERARI 49	ITINERARI 50
ITINERARI 51	ITINERARI 52	ITINERARI 53	ITINERARI 54	ITINERARI 55
ITINERARI 56	ITINERARI 57	ITINERARI 58	ITINERARI 59	ITINERARI 60
ITINERARI 61	ITINERARI 62	ITINERARI 63	ITINERARI 64	ITINERARI 65
ITINERARI 66	ITINERARI 67	ITINERARI 68	ITINERARI 69	ITINERARI 70
ITINERARI 71	ITINERARI 72	ITINERARI 73	ITINERARI 74	ITINERARI 75
ITINERARI 76	ITINERARI 77	ITINERARI 78	ITINERARI 79	ITINERARI 80
ITINERARI 81	ITINERARI 82	ITINERARI 83	ITINERARI 84	ITINERARI 85
ITINERARI 86	ITINERARI 87	ITINERARI 88	ITINERARI 89	ITINERARI 90
ITINERARI 91	ITINERARI 92	ITINERARI 93	ITINERARI 94	ITINERARI 95
ITINERARI 96	ITINERARI 97	ITINERARI 98	ITINERARI 99	ITINERARI 100

INFORMACIÓ

Els sistemes d'informació s'ubiquen a l'abast de totes les persones

Se situen en llocs ben il·luminats a qualsevol hora evitant ombres

El panell no disposa de vidre que generi reflexos

Quan s'ubiquen sobre plans horitzontals tenen una inclinació entre 30 i 45 graus.

La informació del rètol és concisa, bàsica i amb símbols senzills

S'utilitzen colors que presentin fort contrast entre lletra i el fons

El tipus de lletra és sans serif o similar

La mida de la lletra és adequada a la distància de lectura (A 1m alçada de la terra entre 1,4 i 2,8 m)

Disposa de senyalització en cada accés

Disposa de plànol d'ubicació dels serveis adaptat

S'hi accedeix a través d'un itinerari adaptat

Disposa de plànol d'ubicació dels serveis adaptats

Panell d'anuncis

Panell penjat d'un pal que informa sobre les prohibicions.

Desfibril·lador al costat de l'ajuntament.

Panell informatiu situat a l'accés A1.



No accessible
Convertible
Accessible
Altres



ACCÉS	ITINERARI	INFORMACIÓ	SERVEIS	PARQUEJOS
ACCÉS A1	ITINERARI A1	INFORMACIÓ A1	SERVEIS A1	PARQUEJOS A1
ACCÉS A2	ITINERARI A2	INFORMACIÓ A2	SERVEIS A2	PARQUEJOS A2
ACCÉS A3	ITINERARI A3	INFORMACIÓ A3	SERVEIS A3	PARQUEJOS A3
ACCÉS A4	ITINERARI A4	INFORMACIÓ A4	SERVEIS A4	PARQUEJOS A4
ACCÉS A5	ITINERARI A5	INFORMACIÓ A5	SERVEIS A5	PARQUEJOS A5
ACCÉS A6	ITINERARI A6	INFORMACIÓ A6	SERVEIS A6	PARQUEJOS A6
ACCÉS A7	ITINERARI A7	INFORMACIÓ A7	SERVEIS A7	PARQUEJOS A7
ACCÉS A8	ITINERARI A8	INFORMACIÓ A8	SERVEIS A8	PARQUEJOS A8
ACCÉS A9	ITINERARI A9	INFORMACIÓ A9	SERVEIS A9	PARQUEJOS A9
ACCÉS A10	ITINERARI A10	INFORMACIÓ A10	SERVEIS A10	PARQUEJOS A10

MOBILIARI

JOCS INFANTILS

FOTO

DESCRIPCIÓ

Existència de jocs infantils	
S'hi accedeix a través d'un itinerari adaptat	
L'espai de joc està protegit mitjançant tancaments perimetrals	
Disposa de bancs propers	
El tipus de paviment és:	
Terra compactada	
Asfalt o similar	
Goma o cautxú	
Altres paviments durs	
Altres paviments tous	
Es un conjunt de jocs aïllats	
Diferenciació de jocs per edats	
Les activitats que es desenvolpen tenen cert risc	
El material predominant en els jocs és:	
Fusta / plàstic / metall / altres	
Els jocs presenten colors contrastats	
El grau de manteniment és:	
Molt bo / bo / regular / dolent	

Jocs infantils 1 (JI)

Per arribar als jocs infantils has de passar per un camí que no és accessible perquè hi ha un esglaó.

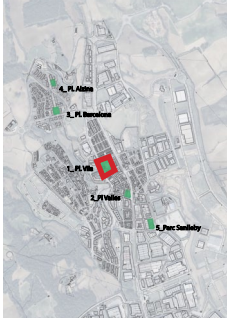
Si	
no	
Si	
Si però no adapts	
Si	
No	
No	
No	
No	
Si	
Si	
Bo	



SERVEIS HIGIÈNICS

Existència de serveis higiènic	
Existència de servei higiènic adaptat	
S'arriba a través d'un itinerari adaptat	
Reuneix les condicions d'accessibilitat	

No accessible
 Convertible
 Accessible
 Altres



UBICACIÓ	DESCRIPCIÓ	ESTADUS	PAVIMENT
1
2
3
4

MOBILIARI

BANCS

FOTO

DESCRIPCIÓ

banc adaptat o no adaptat		
Un banc accessible cada 5 bancs		
Alçada seient (40 o 45cm)	Profunditat del seient (40 o 45 cm)	Alçada del respaller < 40 cm
Espai lliure al costat del banc		
espai lliure d'apropament a un costat (ø1,50m)		
Espai lliure d'apropament davant		
Bancs al llarg dels itineraris adaptats		
Els bancs tenen respalller		
Braços a ambdós costats		
Els bancs tenen respalller i recolzabraços als dos costats		
Existència d'altres tipologies de banc		
En cada àrea de descans, mínim un banc adaptat (grans parcs)		

Banc 1 (B1)



És un banc d'obra sense respalller, ni braços, i és només una plataforma elevada, molt simple. No és accessible.

Adaptats		
o 6		
42 cm	86 cm	No s'aplica
Espai lliure al costat del banc		
si		
Espai lliure d'apropament a un costat (ø1,50m)		
si		
Espai lliure d'apropament davant		
si		
Bancs al llarg dels itineraris adaptats		
si		
Els bancs tenen respalller		
no		
Braços a ambdós costats		
no		
Els bancs tenen respalller i recolzabraços als dos costats		
no		
Existència d'altres tipologies de banc		
si		
En cada àrea de descans, mínim un banc adaptat (grans parcs)		
no		

Banc 2 (B2)



És un banc d'obra prefabricat. És accessible perquè té braços i respalller.

Adaptats		
si		
41 cm	41 cm	48 cm
Espai lliure al costat del banc		
si -1 que té una paperera al costat		
si		
Espai lliure d'apropament a un costat (ø1,50m)		
si		
Espai lliure d'apropament davant		
no		
Bancs al llarg dels itineraris adaptats		
no		
Els bancs tenen respalller		
si només 4		
si		
Braços a ambdós costats		
si		
Els bancs tenen respalller i recolzabraços als dos costats		
si		
Existència d'altres tipologies de banc		
si. Hi ha 3 tipus de bancs		
En cada àrea de descans, mínim un banc adaptat (grans parcs)		
no		

Banc 3 (B3)



És de fusta i és accessible perquè té respalller i braços. Està al jardí 2 que no és accessible perquè hi ha un esglaó per entrar el jardí. El banc és accessible però no ho és el camí per arribar-hi.

Adaptats		
si		
Espai lliure al costat del banc		

Espai lliure d'apropament a un costat (ø1,50m)		

Espai lliure d'apropament davant		

Bancs al llarg dels itineraris adaptats		

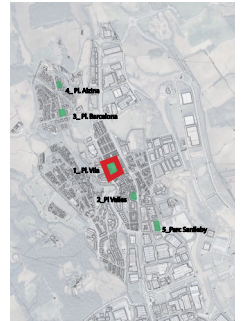
Els bancs tenen respalller		

Braços a ambdós costats		

Els bancs tenen respalller i recolzabraços als dos costats		

Existència d'altres tipologies de banc		

En cada àrea de descans, mínim un banc adaptat (grans parcs)		



PAPERERES

FOTO

DESCRIPCIÓ

Espai lliure d'apropament costat	Espai lliure d'apropament davant	Alçada boca 80 i 90 cm (codi A = 80 a 100cm) (ordre VIV A < 90cm)
----------------------------------	----------------------------------	---

Paperera 1 (P1)



És una paperera de metall prefabricada. És accessible però està ubicada al costat d'un banc.

Si	Si
----	----

No accessible
Convertible
Accessible
Altres

TIPUS	TIPOLOGIA	REQUISITS	INDICIS
...
...
...
...

MOBILIARI

FONTS

FOTO

DESCRIPCIÓ



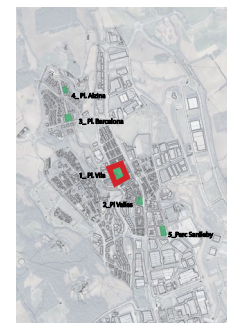
Per arribar a la font el camí és inaccessible.

85 cm		

Font 2 (F2)



És una font situada al costat dels jocs infantils. Per arribar a la font i als jocs infantil el camí és inaccessible perquè hi ha un esglaó a la rampa i un esglaó molt important per accedir als jocs i a la font.



No accessible
Convertible
Accessible
Altres

DESCRIPCIÓ	
alçada del mecanisme	
Obertura de les reixes	
Mecanisme d'accionament per pressió o per moviment de la mà	
Reixes enrasades amb el paviment	
Espai lliure d'apropament	
Dues sortides d'aigua codi = 1 m i 1,40 m ordre: 0,8 i 0,9 m (Normativa no diu res)	
enrasada amb el paviment de l'entorn	
Existència de font/s	
S'arriba a través d'un itinerari adaptat	
Permeten l'acostament de persones amb mobilitat reduïda(Normativa no diu res)	
Té sortides d'aigua a dues alçades diferents orde 80 i 90 cm	
Qualsevol usuari pot accionar-la	
Anivellada amb el paviment de l'entorn	

ESCOCELL ARBRE	Escocell tenen tapa
PILONS	Pilons alçada de 0,8m
ELEMENTS D'OMBRA	Hi ha elements d'ombra als itineraris adaptats

si

PÈRGOLA


Pèrgola (P)
La plaça té una pèrgola que es va construir quan es va fer la reforma de la plaça. Aquesta pèrgola emmarca l'ajuntament. Defineix una zona plana e forma de U de la plaça i permet més presència a la plaça i l'ajuntament. Hi ha molts bancs sota la pèrgola que indiquen que és una zona de descans per la gent.

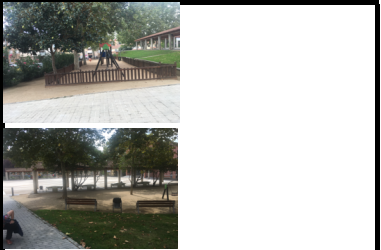



TÍTOL	TIPUS	DETALLS	VALORS

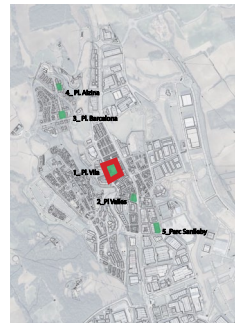
PAVIMENTS

Foto
Descripció
Tipus de paviment
Localització
Son durs
Antilliscant
Registres estan enrasats i de les reixes son menors
Les obertures de les reixes és menor que 3cm de diàmetre
Terra compactada (90%PM)
Paviment d'asfalt o similar
Paviment de goma (tipus cautxú)
Paviment de formigó o peces prefabricades
Altres paviments
Necessitat de passos

Paviment 1 (P1)

<p>Peces de formigó conformen la plaça. És una plaça dura i permet moltes activitats.</p>
Peces de formigó
Tota la plaça / Voreres / Rampes / Escales
Si
Si
Si
Si
No
Si
No
No
Si
Si

Paviment 2 (P2)

<p>El paviment de terra està en les zones de lleure com els jocs infantils i els dos jardins. Està compactada i és accessible.</p>
Terra
En el jocs infantils / Al petit parc entr accés A2 i A3
No
Si
Si
Si
Si
No
No
No
Si
Si

Paviment 3 (P3)

<p>La gespa està en les zones intersticials. No està en les zones de pas. No es trepitgen.</p>
Gespa
Accés A1 al costat de la rampa 1 / A l'accés A3 / Al costat dels jocs infantils
No
Si
Si
Si
No
No
Si
No
Si
No

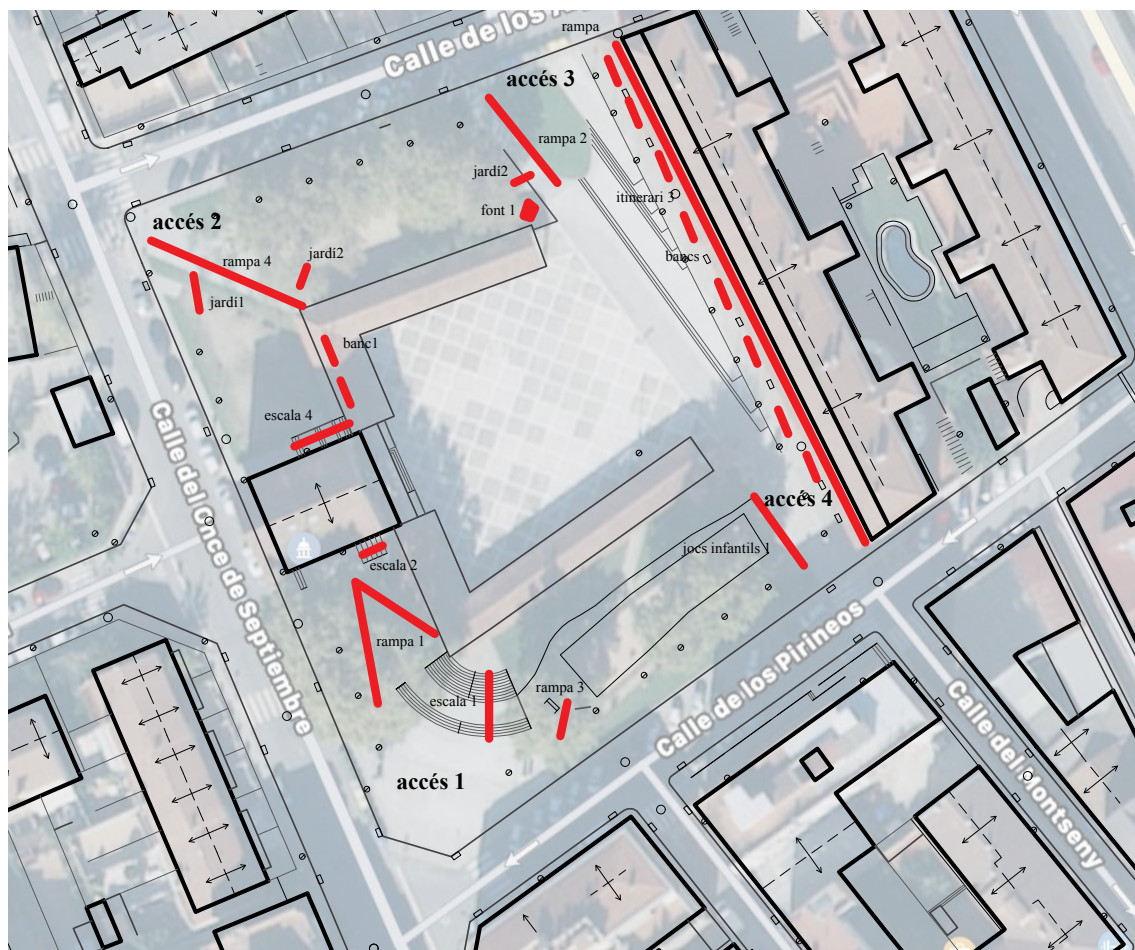


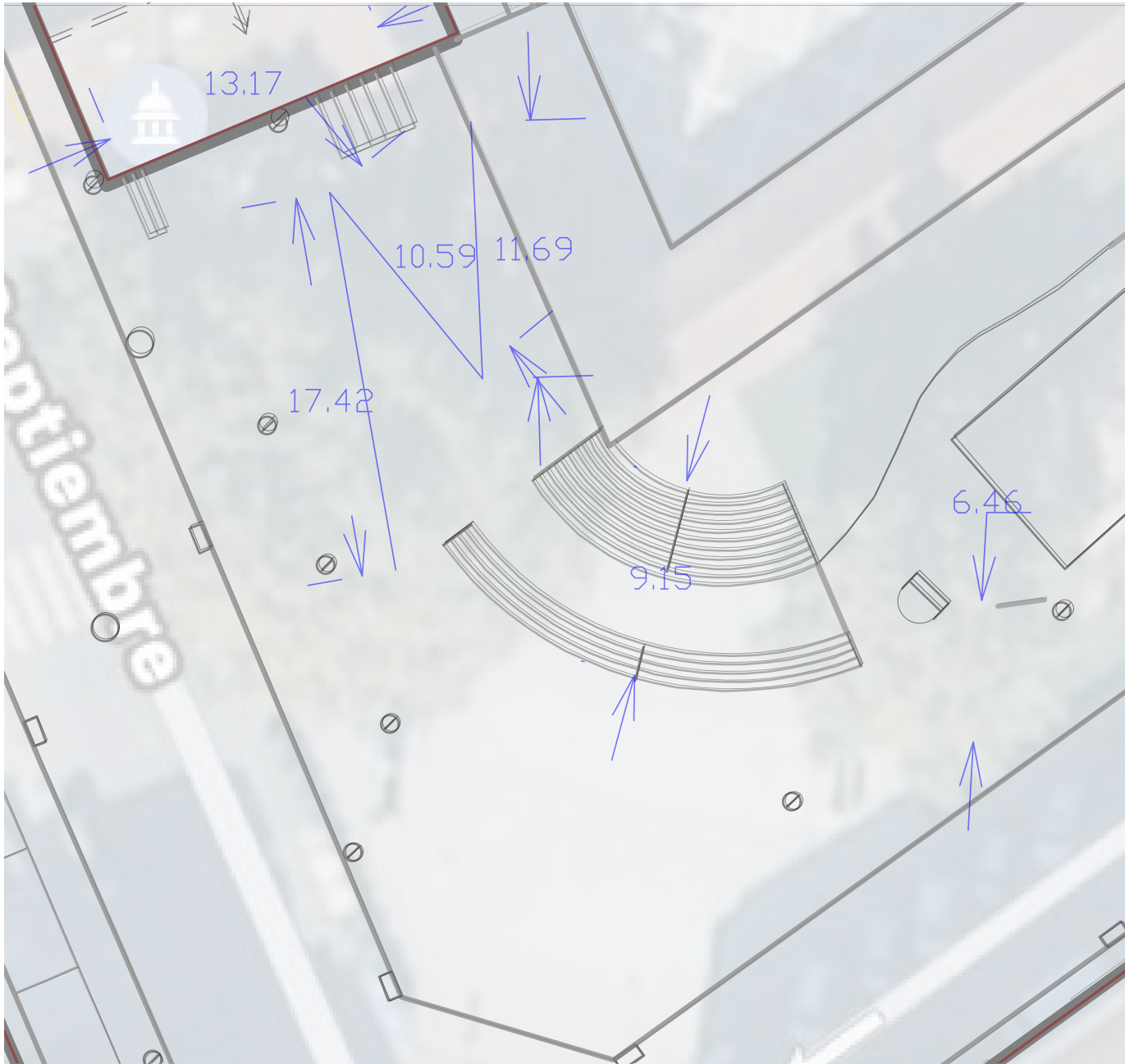
No accessible
Convertible
Accessible
Altres

PROJECCION	TIPOLOGIA	INDICADORS	PAVIMENTS
<p>PROJECCION: [Detall de la projecció]</p>	<p>TIPOLOGIA: [Detall de la tipologia]</p>	<p>INDICADORS: [Detall dels indicadors]</p>	<p>PAVIMENTS: [Detall dels paviments]</p>

PRESSUPOST DE MILLORA DE L'ACCESSIBILITAT

Accés 1	Escala 1 = 1280 €
	Escala 2 = 1918 €
	Rampa 1
	Enderroc = 5040 €
	Construcció = 6480 €
Accés 2	Rampa 3
	Mesura = 1105 €
Accés 2	Escala 4 = 1155
	Rampa 4 = 2400 €
	Jardí 1 = 1750 €
	Jardí 2 = 1750 €
	Banc 1
Accés 3	Supressió = 80 €
	Subministrament = 1120 €
Accés 3	Jardí 2 = 1750 €
	Font 1
	Supressió = 200 €
	Subministrament = 1650,00 €
	Rampa 2
Accés 4	Passamà =
	Jocs Infantils 1= 1750 €
Accés 4	Rampa - Itineri 3
	Passamà = 5520 €
	Bancs = 3220 €
	Rampa / guals = 8750 €
	Total: 42 648 €

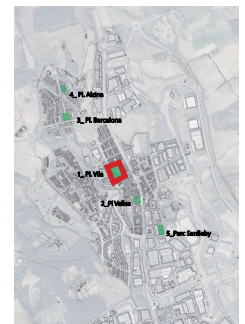




**ACCÉS 1
PRESSUPOST DE MILLORA DE
L'ACCESSIBILITAT**



Rampa de la plaça del Vallés:
És un model de rampa perquè té
passamans i un sòcol.





Rampa 1

Està a l'accés 1 que no és accessible. Fer una rampa com la que es troba a la plaça del Vallés que acaben de reformar. La rampa ha tenir un passamà i un sòcol. Mesura: $(17,40\text{ m} + 10,60\text{ m} + 11,70\text{ m}) \times 1,2\text{ m} = 36\text{ m}^2$

Enderroc de rampa 1 existent:
 $36\text{ m}^2 \times 140\text{ €} = 5040\text{ €}$

Construcció de rampa 1 adaptada:
 $36\text{ m}^2 \times 180\text{ €} = 6480\text{ €}$

Rampa 5

No es accessible perquè hi ha un esglaó per entrar a la rampa que porta als Jocs infantils.

Mesura: $6,55\text{ m} \times 1,2\text{ m} = 7,86\text{ m}^2$
 Enderroc de la rampa 5 existent:
 $7,89\text{ m}^2 \times 140\text{ €} = 1105\text{ €}$
 Construcció d'una nova rampa:
 $7,86\text{ m}^2 \times 180\text{ €} = 1415\text{ €}$

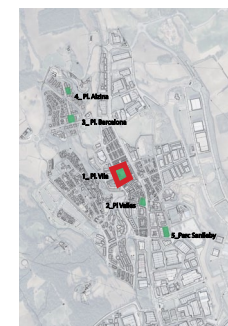
Escala 2

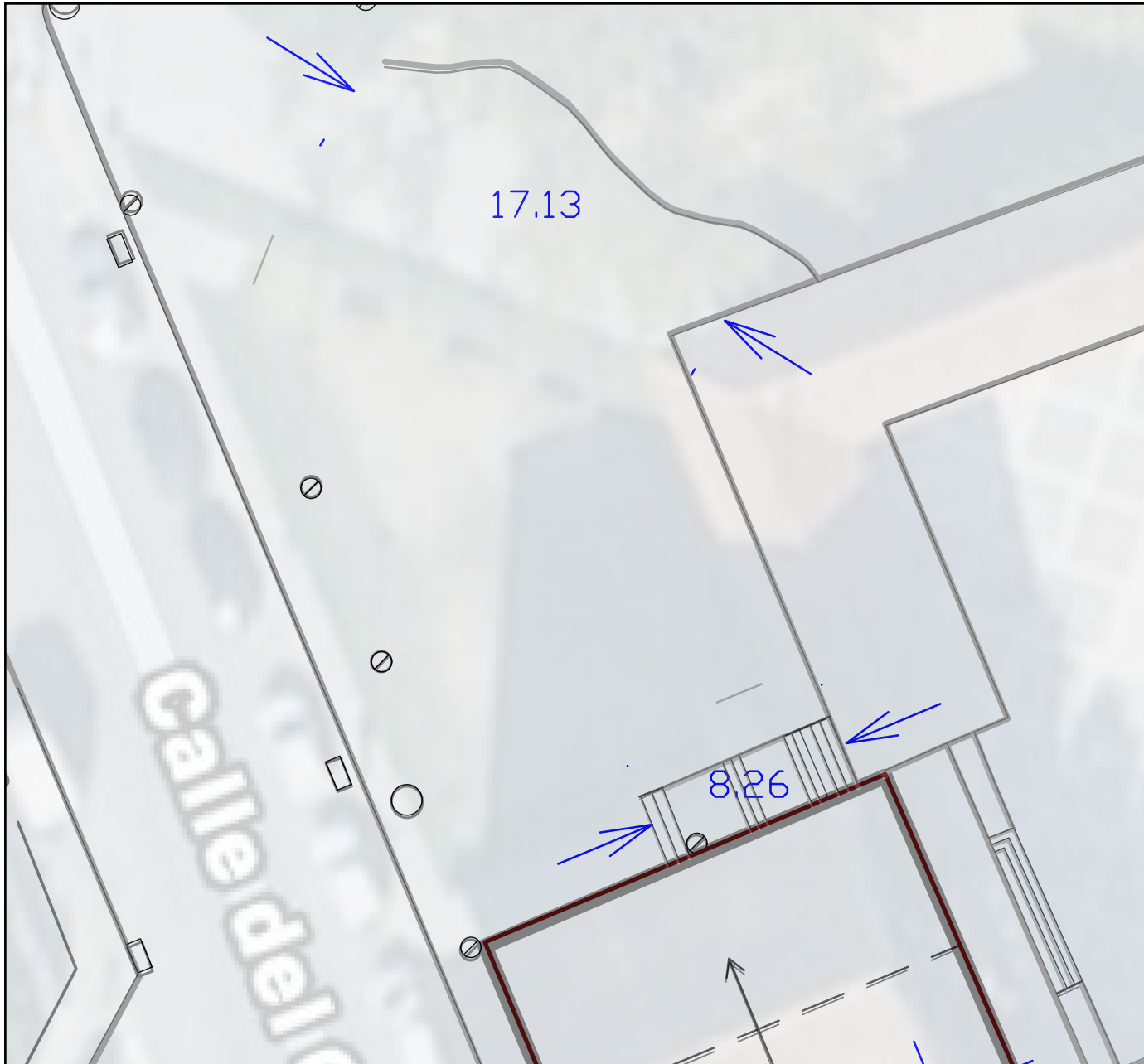
És inaccessible a l'accés 1, al costat de l'ajuntament.
 Mesura: $13,7\text{ m}$
 Adequació de les dimensions d'una escala a la normativa i col·locació dels corresponents passamans.
 $13,7\text{ m} \times 140\text{ €} = 1918\text{ €}$



Escala 1

Perllongar el passamà 30 cm més enllà dels extrems a l'acabament de l'escala.
 Passamà allargar:
 $9,15\text{ m} \times 140\text{ €} = 1280\text{ €}$

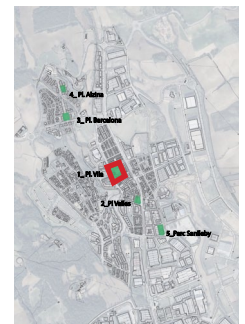




ACCÉS 2 PRESSUPOST DE MILLORA DE L'ACCESSIBILITAT



Rampa de la plaça del Vallés:
És un model de rampa perquè té passamans i un sòcol.





Escala 4
 La escala 4 és inaccessible de l'accés 2, al costat de l'ajuntament.
 Mesura: 8,25 m
 Adequació de les dimensions d'una escala a la normativa i col·locació dels corresponents passamans.
 8,25 m x 140 € = 1155 €



Rampa 4
 Adequació a les dimensions de la rampa 4 a la normativa i col·locació dels corresponents passamans:
 140 € x 17.15 m = 2400 €



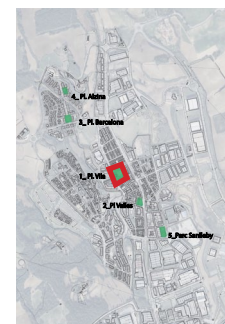
Jardí 1
 Accés als jardí 1 des de l'accés 2, hi ha un petit esglaó.
 Construcció de gual de vianants d'un pla accessible: 1750 €



Jardí 2
 Accés als jardí 2 de darrera de la plaça hi ha un petit esglaó des de l'accés 2.
 Construcció de gual de vianants d'un pla accessible: 1750 €

Banc 1

Fer el banc accessible perquè ara és només una plataforma elevada.
 Supressió de banc: 40 € x 2 = 80 €
 Subministrament i col·locació d'un banc adaptat amb reposabraços i respallier:
 560,00 € x 2 = 1120 €





ACCÉS 3 PRESSUPOST DE MILLORA DE L'ACCESSIBILITAT



Jardí 2

Accés als jardí 2 des de l'accés 3, hi ha un petit esglaió.

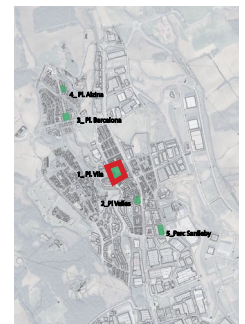
Construcció de gual de vianants d'un pla accessible: 1750 €

Font 1

Fer font accessible a l'accés 3.

Supressió de font: 200 €

Subministrament i col·locació de font adaptada que permeti beure des de la posició assegut: 1650,00 €





Jocs Infantils 1

Accés als jocs infantils des de l'accés 4.
 Construcció de gual de vianants d'un pla accessible: 1750 €



Itinerari 3

Passamans per tot el carrer de la zona porticada.
 Subministrament i col·locació de passamans:
 $70,00 \text{ €} \times 78,85 \text{ m} = 5520 \text{ €}$



Rampa / guals

Fer rampes a l'itinerari 3 que connecta amb la zona porticada perquè ara es inaccessible.
 Construcció de guals de vianants d'un pla accessible:
 $1750 \text{ €} \times 5 = 8750 \text{ €}$



Aparcament

Habilitar places d'aparcament reservades.

Bancs

Posar 7 bancs a la zona porticada de l'itinerari 3 perquè la gent descansi.
 Subministrament i col·locació de 7 bancs adaptats amb reposabraços i respatlles.
 $7 \text{ bancs} \times 460 \text{ €} = 3220 \text{ €}$

