



Diputació Barcelona

Robert William de Miguel Moyer

Calle Mare de Deu de Nuria 11-15 (escalera A, 1-1)

08017 Barcelona, España.

Tel. (+34) 717 708297

Email: demiguelrobert@gmail.com

Skype: [robert.de.miguel](https://www.skype.com/people/robert.de.miguel)



PLA D'ACCESSIBILITAT

MUNICIPI

Polinyà

LOCALIZACIÓ

Avinguda de Sabadell / Carrer de Tarragona /
Avinguda de Can Serra / Plaça Barcelona

AUTOR

Robert de Miguel Moyer

PRIORITAT

BAIXA

ESTUDI

Plaça de Barcelona

DIAGNÒSI

RENOVAT JA

DATA

5/3/20

RESULTANT

ACCESSIBLE

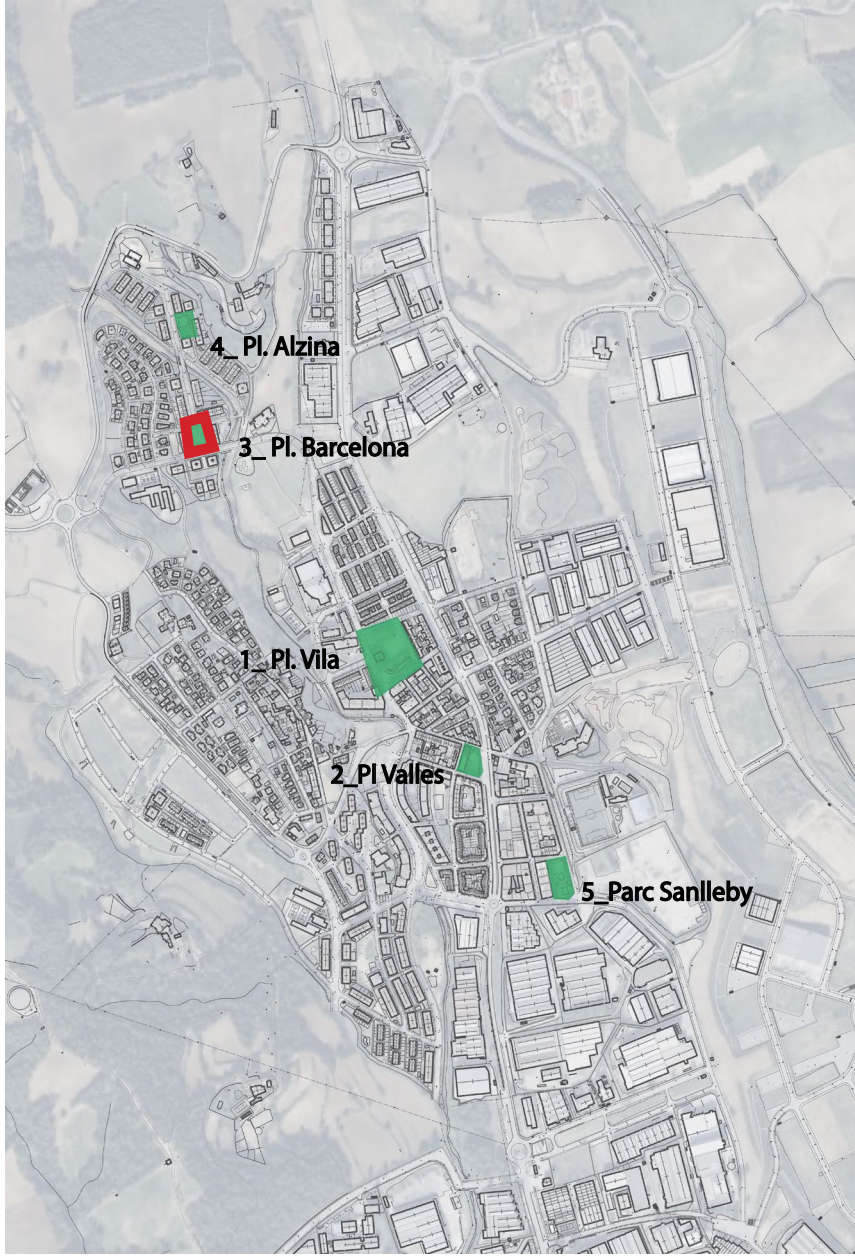
DATA DE LA VISITA

13/1/20

PRESSUPOST

8.224 €





1_Pl. Vila



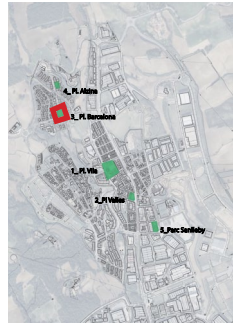
4_Pl. Alzina



2_Pl. Vallès

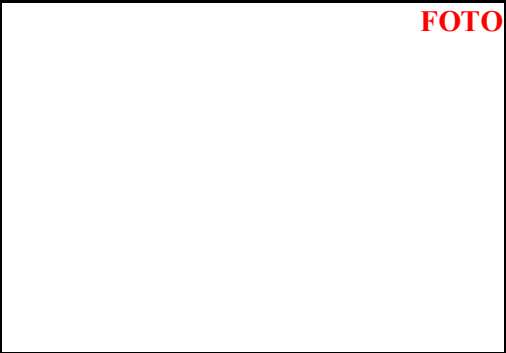





5_Parc Sanllehy



3_Pl. Barcelona

ACCESOS	CONDICIONS	REQUISITS	PAYMENTS
<p>ACCESOS</p> <p>ACCESOS</p> <p>ACCESOS</p>	<p>CONDICIONS</p> <p>CONDICIONS</p> <p>CONDICIONS</p>	<p>REQUISITS</p> <p>REQUISITS</p> <p>REQUISITS</p>	<p>PAYMENTS</p> <p>PAYMENTS</p> <p>PAYMENTS</p>

ACCESSOS	Accés 1 (A1)	Accés 2 (A2)	Accés 3 (A3)
<p style="text-align: right;">FOTO</p> 			
<p style="text-align: right;">Descripció</p>	<p>És la intersecció del carrer Tarragona amb l'avinguda Can Serra. És l'entrada principal i permet l'accés al centre de la plaça. Hi ha unes papereres de reciclatge a un extrem d'aquest accés. Des de l'accés 1 no hi ha una entrada accessible directe a la plaça. Per agafar el camí accessible has d'anar als carrers laterals i creuar dos cops els carrers.</p>	<p>És l'accés des del carrer Tarragona. És un accés secundari per veïns i gent que van a passejar al Camí de Can Serra i a la riera.</p>	<p>Aquest accés és des de carrer de Sabadell que és un carrer principal de Polinyà. Limita la plaça al sud i conforma l'itinerari 2. L'A3 és el principal accés pels vianants i els cotxes. És accessible.</p>
<p>AVALUACIÓ</p> <p>Diagnòstic Resultant</p>	<p>Accessible Accessible</p>	<p>Accessible Accessible</p>	<p>Accessible Accessible</p>
<p>OBSERVACIONS</p> <p>Pendent transversal no més de 2%</p> <p>Obertures no més de $\varnothing 1$ cm (codi $\varnothing 3$cm) (orden VIV / $\varnothing 1$ cm vianants / 2,5 cm calçada)</p> <p>S'hi accedeix a través d'un itinerari adaptat</p> <p>L'accés és a nivell o salvat amb rampa</p> <p>Existeix identificació de plaça / parc a través d'un cartell informatiu</p> <p>Existeix com a mínim un accés adaptat a nivell o mitjançant rampa adaptada</p> <p>L'accés adaptat està correctament senyalitzat (grans parcs)</p> <p>Existeix un plànol amb la ubicació dels serveis (grans parcs)</p> <p>Existeix un plànol en relleu (grans parcs)</p> <p>La il.luminació és suficient</p>	<p>-----</p> <p>-----</p> <p>Si</p> <p>A nivell</p> <p>Si</p> <p>Si</p> <p>No</p> <p>No</p> <p>No</p> <p>Si</p>	<p>-----</p> <p>-----</p> <p>Si</p> <p>A nivell</p> <p>Si</p> <p>Si</p> <p>No</p> <p>No</p> <p>No</p> <p>Si</p>	<p>-----</p> <p>-----</p> <p>Si</p> <p>A nivell</p> <p>Si</p> <p>Si</p> <p>No</p> <p>No</p> <p>No</p> <p>Si</p>
<p>Passos i guals vianants</p> <p>Existeixen a prop pàrquings per a persones amb discapacitat</p>	<p>Si</p> <p>Si</p>	<p>Si</p> <p>Si</p>	<p>Si</p> <p>Si</p>

ITINERARIS

Itinerari 1 (ITN 1)

Itinerari 2 (ITN 2)

Itinerari 3 (ITN 3)

Foto



Descripció

Aquest itinerari 1 va des de l'accés A3 fins a l'accés A1. És l'itinerari principal i passa per mig de la plaça.

Coincideix amb el carrer de Sabadell, un carrer principal important, i té l'accés (A3) de la plaça. En aquest itinerari passen molts vianants i cotxes i es col·loquen els principals serveis com bar, bústia de correus, punt d'informació, i BiblioNiu.

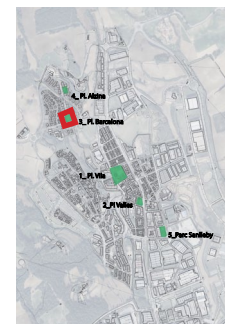
És de l'accés A3 a l'accés A2. Dona accés als habitatges i de pas a la gent que va a passejar. És un itinerari de serveis d'accés a les habitatges i de pas a gent que és va a passejar al Camí de Can Serra.

Itinerari

A2-A1

A3

A2 - A3



No accessible
Convertible
Accessible
Altres

ACCÉS	DESCRIPCIÓ	OPORTUNITAT	PAL·LIATIUS
A
B
C
D

ITINERARIS

Itinerari 1 (ITN 1)

Itinerari 2 (ITN 2)

Itinerari 3 (ITN 3)

INFORMACIÓ GENERAL

Amplada de l'itinerari 0,90 m < Amp < 1,80m	Canvis de direcció Amp > 1,80m	Alçada lliure d'obstacles Alç >= 2,20 m
Pendent transversal Pdt <=2%	Pendent longitudinal Pdt 6%	Senyalització itinerari alternatiu si pendents alts
Alçada lliure d'obstacles >= 2.20m		
Paviment dur no lliscant i sense reguixos		
El recorregut inclou esglaó	Rampa pels canvis de	Escala i/o rampa esglaonada
Existeixen diversos recorreguts amb similar grau d'adaptació		
Els itineraris adaptats estan clarament distingits		
Disposa de zones de descans al llarg de l'itinerari		
Suficientment il.luminat		

ITINERARI 1

>1,50 m	>1,5 m	si
-----	-----	-----
si		
Si		
No	No	No
No		
No		
Si		
Si		

ITINERARI 2

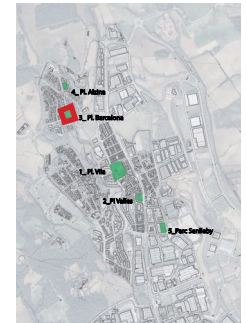
>1,50 m	>1,5 m	si
-----	-----	-----

Si		
No	No	No
No		
No		
Si		
Si		

ITINERARI 3

>1,50 m	>1,5 m	si
-----	-----	-----

Si		
No	No	No
No		
No		
Si		
Si		



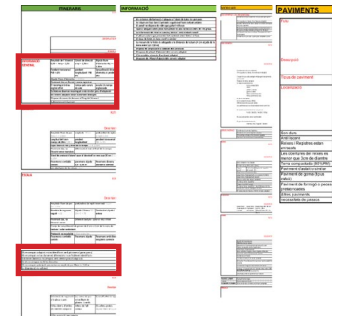
Els recorreguts adaptats estan identificats amb pictogrames (grans parcs)
Els recorreguts estan clarament diferenciats i son fàcilment identificables
Existeixen diversos recorreguts amb similar grau d'adaptació
En els recorreguts no hi ha obstacles
Els recorreguts principals presenten un ample de pas
La il.luminació és suficient

No
No
No
No
Si
Si

No
No
No
No
Si
Si

No
No
No
No
Si
Si

No accessible
Convertible
Accessible
Altres



ITINERARIS

VEGETACIÓ

Foto

Descripció

Existència de vegetació a la plaça o parc	Les zones de pas estan lliures de	Escocell arbre té tapa
Hi ha elements d'ombra als itineraris	Arbres de fulla caduca	Els arbres podats alçada lliure de 2,20m
Hi elements de vegetació que punxa		

Itinerari 1 (ITN 1)

VEGETACIÓ 1



És la vegetació d'arbres que emmarquen la plaça. Té un escocell sense tapa que és triangular.

Si	Si	No
No	Si	Si
No		

Itinerari 2 (ITN 2)

VEGETACIÓ 2



Són unes grans jardineres de fusta on es col·loquen grans arbusts. Emmarquen la plaça i fan continuïtat amb el disseny de la vegetació 1.

Si	Si	No
No	Si	Si
No		

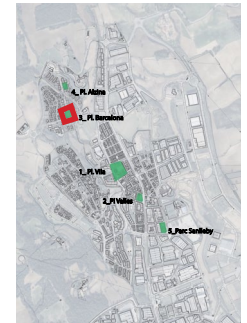
Itinerari 3 (ITN 3)

VEGETACIÓ 3



Es col·loquen arbres en les zones de serveis de la plaça i a prop dels carrers. Tenen escocells sense tapa i no estan tan elaborats com el disseny de la vegetació 1.

Si	Si	No
No	Si	Si
No		



No accessible
Convertible
Accessible
Altres

<p>ITINERARI 1</p> <p>ITN 1 - Plaça de l'Àrc de Sant Martí</p> <p>ITN 1 - Plaça de l'Àrc de Sant Martí</p> <p>ITN 1 - Plaça de l'Àrc de Sant Martí</p> <p>ITN 1 - Plaça de l'Àrc de Sant Martí</p>	<p>ITINERARI 2</p> <p>ITN 2 - Plaça de l'Àrc de Sant Martí</p> <p>ITN 2 - Plaça de l'Àrc de Sant Martí</p> <p>ITN 2 - Plaça de l'Àrc de Sant Martí</p> <p>ITN 2 - Plaça de l'Àrc de Sant Martí</p>	<p>ITINERARI 3</p> <p>ITN 3 - Plaça de l'Àrc de Sant Martí</p> <p>ITN 3 - Plaça de l'Àrc de Sant Martí</p> <p>ITN 3 - Plaça de l'Àrc de Sant Martí</p> <p>ITN 3 - Plaça de l'Àrc de Sant Martí</p>
---	---	---

INFORMACIÓ

Els sistemes d'informació s'ubiquen a l'abast de totes les persones	
Se situen en llocs ben il·luminats a qualsevol hora evitant ombres	
El panell no disposa de vidre que generi reflexos	
Quan s'ubiquen sobre plans horitzontals tenen una inclinació entre 30 i 45 graus.	
La informació del rètol és concisa, bàsica i amb símbols senzills	
S'utilitzen colors que presentin fort contrast entre lletra i el fons	
El tipus de lletra és sans serif o similar	
La mida de la lletra és adequada a la distància de lectura (A 1m alçada de la terra entre 1,4 i 2,8 m)	
Disposa de senyalització en cada accés	
Disposa de plànol d'ubicació dels serveis adaptat	
S'hi accedeix a través d'un itinerari adaptat	
Disposa de plànol d'ubicació dels serveis adaptats	
Panell d'anuncis	
Panell penjat d'un pal que informa sobre les prohibicions	
Desfibril·lador al costat de l'ajuntament.	
Panell informatiu situat a l'accés A1	



ACCÉS	INFORMACIÓ	PERMIS	PAYMENTS

No accessible
Convertible
Accessible
Altres

MOBILIARI

BANCOS		FOTO	DESCRIPCIÓ
banc adaptat o no adaptat		No adaptat	
Un banc accessible cada 5 bancs		No	
Alçada seient (40 o 45cm)	Profunditat del seient (40 o 45cm)	Alçada del respall < 40cm	33 cm 33 cm 44 cm
Espai lliure al costat del banc		Si	
espai lliure d'apropament a un costat (ø1,50m)		Si	
Espai lliure d'apropament davant		Si	
Bancs al llarg dels itineraris adaptats		Si pero no adaptats	
Els bancs tenen respall		No	
Braços a ambdós costats		No	
Els bancs tenen respall i recolzabraços al dos costats		No	
Existència d'altres tipologies de banc		No	
En cada àrea de descans, mínim un banc adaptat (grans parcs)		No	

BANC 1


Són bancs de fusta que no tenen barreres al davant ni als costats. No són accessibles perquè no tenen recolza-braços.



PAPERERES		FOTO	DESCRIPCIÓ
Espai lliure d'apropament costat	Espai lliure d'apropament davant	Alçada boca (codi A = 80 a	

PAPERERA 1

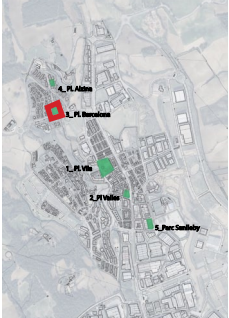
És una paperera normal d'acer



ESCOCELL ARBRE	Escocell tenen tapa	No
PILONS	Pilons alçada de 0,8m	Si
ELEMENTS D'OMBRA	Hi ha elements d'ombra als itineraris	No

No
Si
No

No accessible
 Convertible
 Accessible
 Altres




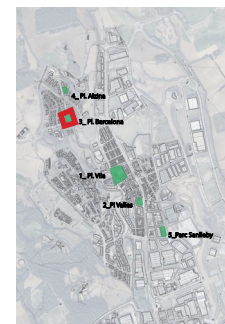
REQUISOS	CONDICIONS	REQUISITS	PAYMENTS

PAVIMENTS





Paviment 1 (P1)

Foto
Descripció
Tipus de paviment
Localització
Son durs
Antilliscant
Registres estan enrasats i de les reixes son menors
Les obertures de les reixes és menor que 3cm de diàmetre
Terra compactada (90%PM)
Paviment d'asfalt o similar
Paviment de goma (tipus cautxú)
Paviment de formigó o peces prefabricades
Altres paviments
Necessitat de passos


És un paviment de formigó. És pla. Té unes rajoles de formigó prefabricat que formen un disseny de quadrats i escocells triangulars.
Formigó
Si
Si
Si
No s'aplica
No
No
No
Si
No
No



No accessible
Convertible
Accessible
Altres

ACCÉS	OBSTACLES	ESPESOR	PAVIMENTA
			

PRESSUPOST DE MILLORA DE L'ACCESSIBILITAT

- 1) Fer un accés directe accessible a la plaça des de l'A1.
- 2) Agafar més sovint les escombraries de reciclatge. Aquesta tasca és un servei municipal.
- 3) Tapa del escocell dels arbres
- 4) Punt d'informació de la plaça
- 5) Bancs adaptats

Rampa / guals = 3500 €

Escocell = 3840 €

Banc = 2300 €

Total = 8224 €





Rampa / guals

Per un pas directe a la plaça des de l'accés 1 (A1).

Construcció de guals de vianants d'un pla accessible:

$$1750 \text{ €} \times 2 = 3500 \text{ €}$$



Escocell

Protecció de 8 escocells amb marc i tapa:

$$480 \text{ €} \times 8 \text{ escocells} = 3840 \text{ €}$$



Banc

Subministrament i col·locació de 5 bancs adaptats amb reposabraços i respalller.

$$5 \text{ bancs} \times 460 \text{ €} = 2300 \text{ €}$$

