



Diputació Barcelona

Robert William de Miguel Moyer

Calle Mare de Deu de Nuria 11-15 (escalera A, 1-1)

08017 Barcelona, España.

Tel. (+34) 717 708297

Email: demiguelrobert@gmail.com

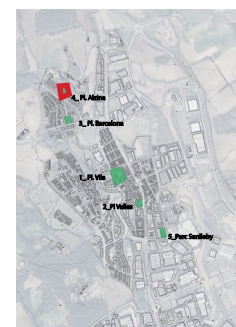
Skype: [robert.de.miguel](https://www.skype.com/name/robert.de.miguel)

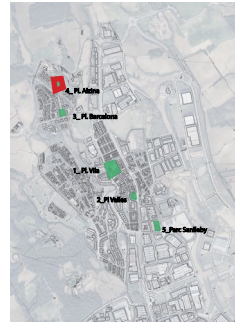


PLA D'ACCESSIBILITAT




MUNICIPI	Polinyà
AUTOR	Robert de Miguel Moyer
ESTUDI	Plaça d'Alzina
DATA	20/3/20

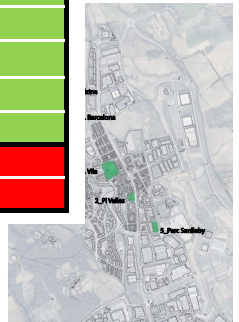
LOCALITZACIÓ	Avinguda Can Serra / Carrer Lleida / Plaça de l'Alzina
PRIORITAT	BAIXA
DIAGNÒSI	RENOVAT JA
RESULTANT	ACCESSIBLE
DATA DE LA VISITA	13/1/20
PRESSUPOST	33 762 €





ACCESOS	DESCRIPCIÓ	PAVIMENTS
<p>ACCESOS</p> <p>ACCESOS: 1, Pl. Atila, 1, Pl. Bardenheuser, 1, Pl. Vils, 2, Pl. Vils, 1, Pl. Sanyal.</p> <p>ACCESOS: 1, Pl. Atila, 1, Pl. Bardenheuser, 1, Pl. Vils, 2, Pl. Vils, 1, Pl. Sanyal.</p>	<p>DESCRIPCIÓ</p> <p>ACCESOS: 1, Pl. Atila, 1, Pl. Bardenheuser, 1, Pl. Vils, 2, Pl. Vils, 1, Pl. Sanyal.</p> <p>ACCESOS: 1, Pl. Atila, 1, Pl. Bardenheuser, 1, Pl. Vils, 2, Pl. Vils, 1, Pl. Sanyal.</p>	<p>PAVIMENTS</p> <p>ACCESOS: 1, Pl. Atila, 1, Pl. Bardenheuser, 1, Pl. Vils, 2, Pl. Vils, 1, Pl. Sanyal.</p> <p>ACCESOS: 1, Pl. Atila, 1, Pl. Bardenheuser, 1, Pl. Vils, 2, Pl. Vils, 1, Pl. Sanyal.</p>

ACCESOS	Accès 1 (A1)	Accès 2 (A2)	Accès 3 (A3)
<p style="text-align: right;">FOTO</p>			
<p style="text-align: right;">Descripció</p>	<p>És l'accés sud a la plaça, per l'avinguda de Can Serra. Aquest accés és el principal i connecta amb la Plaça Barcelona i el centre de Polinyà. Es accessible.</p>	<p>És l'accés nord de la plaça també per l'avinguda de Can Serra. Connecta amb l'extrem nord del poble de Polinyà. Aquest accés té l'única entrada als jocs infantils. És accessible.</p>	<p>És l'accés des del carrer Lleida. Aquest carrer permet l'accés al Camí de Can Serra i a la riera on la gent va a passejar. No és accessible perquè hi ha escales per entrar a la zona per passejar.</p>
<p>AVALUACIÓ</p>	<p>Diagnòstic Resultant</p>	<p>Accessible Accessible</p>	<p>No accessible Accessible</p>
<p>OBSERVACIONS</p> <p>Pendent transversal no més de 2%</p> <p>Obertures no més de $\varnothing 1$ cm (codi $\varnothing 3$cm) (orden VIV / $\varnothing 1$ cm vianants / 2,5 cm calçada)</p> <p>S'hi accedeix a través d'un itinerari adaptat</p> <p>L'accés és a nivell o salvat amb rampa</p> <p>Existeix identificació de plaça / parc a través d'un cartell informatiu</p> <p>Existeix com a mínim un accés adaptat a nivell o mitjançant rampa adaptada</p> <p>L'accés adaptat està correctament senyalitzat (grans parcs)</p> <p>Existeix un plànol amb la ubicació dels serveis (grans parcs)</p> <p>Existeix un plànol en relleu (grans parcs)</p> <p>La il.luminació és suficient</p> <p>Passos i guals vianants</p> <p>Existeixen a prop pàrquings per a persones amb discapacitat</p>	<p>-----</p> <p>-----</p> <p>Si</p> <p>A nivell</p> <p>Si</p> <p>Si</p> <p>No</p> <p>No</p> <p>No</p> <p>Si</p> <p>No</p> <p>No</p>	<p>-----</p> <p>-----</p> <p>Si</p> <p>A nivell</p> <p>Si</p> <p>Si</p> <p>No</p> <p>No</p> <p>No</p> <p>Si</p> <p>No</p> <p>No</p>	<p>-----</p> <p>-----</p> <p>No</p> <p>A nivell</p> <p>No</p> <p>Si</p> <p>No</p> <p>No</p> <p>No</p> <p>Si</p> <p>No</p> <p>No</p>



ITINERARIS

ITINERARI 1 (ITN 1)

ITINERARI 2 (ITN2)

Foto



Descripció

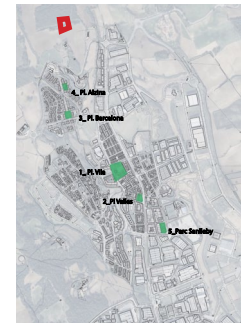
Aquest itinerari va des de l'accés A1 fins a l'accés A3. Passa pel mig de la plaça i té els jocs esportius. Per entrar directament als jocs esportius creues la franja de vegetació. És fàcil de creuar la franja perquè hi ha un espai a la vegetació però no està marcat amb el paviment. Ningú agafa l'entrada oficial està al costat dels jocs infantils.

Va des de l'accés A2 a l'accés A3. Permet l'accés als jocs infantils. Té uns aparcaments públics, cap aparcament és reservat. L'itinerari conforma el carrer Lleida. És un passatge per vianants i veïns que dona accés a alguns habitatges però sobretot a la gent que van a passejar pel camí de Can Serra.

Itinerari

A1-A3

A2 - A3



No accessible
 Convertible
 Accessible
 Altres

ITINERARI	DESCRIPCIÓ	PAVIMENTS
A1-A3	Aquest itinerari va des de l'accés A1 fins a l'accés A3. Passa pel mig de la plaça i té els jocs esportius. Per entrar directament als jocs esportius creues la franja de vegetació. És fàcil de creuar la franja perquè hi ha un espai a la vegetació però no està marcat amb el paviment. Ningú agafa l'entrada oficial està al costat dels jocs infantils.	
A2 - A3	Va des de l'accés A2 a l'accés A3. Permet l'accés als jocs infantils. Té uns aparcaments públics, cap aparcament és reservat. L'itinerari conforma el carrer Lleida. És un passatge per vianants i veïns que dona accés a alguns habitatges però sobretot a la gent que van a passejar pel camí de Can Serra.	

ITINERARIS

ITINERARI 1 (ITN 1)

ITINERARI 2 (ITN2)

INFORMACIÓ GENERAL

Amplada de l'itinerari 0,90 m < Amp < 1,80 m	Canvis de direcció Amp > 1,80m	Alçada lliure d'obstaclesAlç >= 2,20 m
Pendent transversal Pdt <=2%	Pendent longitudinal Pdt 6%	Senyalització itinerari alternatiu si pendents alts
Alçada lliure d'obstacles>= 2.20m		
Paviment dur no lliscant i sense regruixos		
El recorregut inclou esglaó aïllat	Rampa pels canvis de cota	Escala i/o rampa esglaonada
Existeixen diversos recorreguts amb similar grau d'adaptació		
Els itineraris adaptats estan clarament distingits		
Disposa de zones de descans al llarg de l'itinerari		
Suficientment il.luminat		

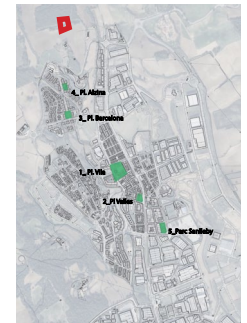
ITINERARI 1 (ITN 1)		
> 1,5 m	> 1,5 m	si
-----	-----	--
si		
SI		
-----	-----	--
no		
no		
si		
si		

ITINERARI 2 (ITN 2)		
> 1,5 m	> 1,5 m	si
-----	-----	-----
si		
SI		
-----	-----	-----
no		
no		
no		
si		

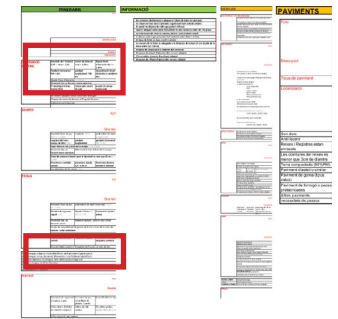
Els recorreguts adaptats estan identificats amb pictogrames (grans parcs)
Els recorreguts estan clarament diferenciats i son fàcilment identificables
Existeixen diversos recorreguts amb similar grau d'adaptació
En els recorreguts no hi ha obstacles
Els recorreguts principals presenten un ample de pas lliure >= 0,90 m
La il.luminació és suficient

no		
no		
no		
si		
si		
si		

no		
no		
no		
si		
si		
si		



No accessible
Convertible
Accessible
Altres



ITINERARIS

VEGETACIÓ

Foto

Descripció

Existència de vegetació a la plaça o parc	Les zones de pas estan lliures de plantes i arrels	Escocell arbre té tapa
Hi ha elements d'ombra als itineraris adaptats	Arbres de fulla caduca	Els arbres podats alçada lliure de 2,20m
Hi elements de vegetació que punxa		

ITINERARI 1 (ITN 1)

VEGETACIÓ 1 (V1)



La vegetació està en una franja al voltant de la plaça. En aquesta franja es col·loquen alguns arbres i arbusts. Hi ha uns llocs de pas en la franja sense vegetació que tothom fa servir per creuar. En aquests llocs de pas el paviment no està senyalitzat com a zona de pas. La franja és continua i aquests passos no marcats són molt utilitzats per la gent.

SI	SI	NO
NO	SI	SI
NO		

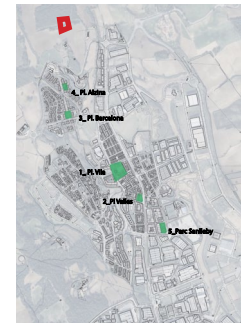
ITINERARI 2 (ITN2)

VEGETACIÓ 2 (V2)



Són arbres del carrer amb escocell però sense tapa.

SI	SI	NO
NO	SI	SI
NO		

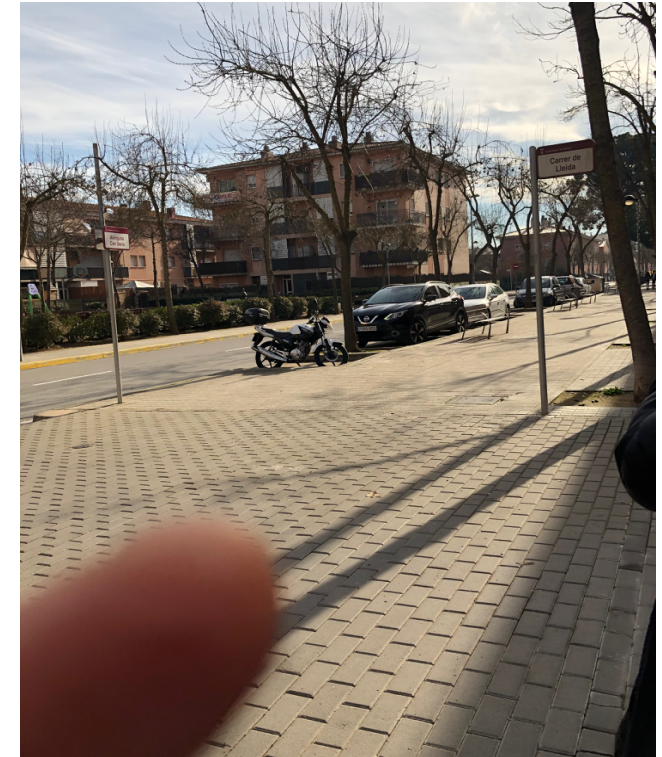


No accessible
Convertible
Accessible
Altres

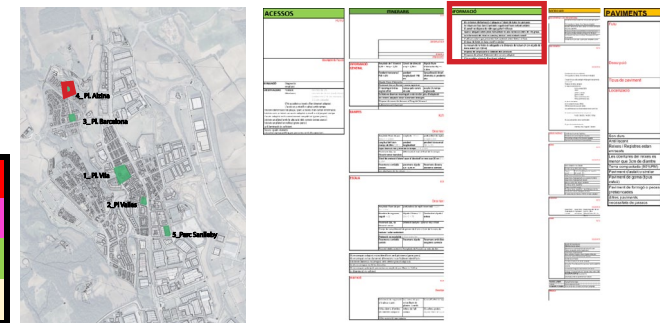
ITINERARIS	DESCRIPCIÓ	PAVIMENTS
ITN 1	Plaça amb vegetació a l'entorn i zones de pas sense senyalització.	Paviment de pedra i asfalt.
ITN 2	Carrer amb arbres i escocells sense tapa.	Paviment de pedra i asfalt.

INFORMACIÓ

Els sistemes d'informació s'ubiquen a l'abast de totes les persones	
Se situen en llocs ben il·luminats a qualsevol hora evitant ombres	
El panell no disposa de vidre que generi reflexos	
Quan s'ubiquen sobre plans horitzontals tenen una inclinació entre 30 i 45	
La informació del rètol és concisa, bàsica i amb símbols senzills	
S'utilitzen colors que presentin fort contrast entre lletra i el fons	
El tipus de lletra és sans serif o similar	
La mida de la lletra és adequada a la distància de lectura (A 1m alçada de la terra entre 1,4 i 2,8 m)	
Disposa de senyalització en cada accés	
Disposa de plànol d'ubicació dels serveis adaptat	
S'hi accedeix a través d'un itinerari adaptat	
Disposa de plànol d'ubicació dels serveis adaptats	
Panell d'anuncis	
Panell penjat d'un pal que informa sobre les prohibicions.	



No accessible
 Convertible
 Accessible
 Altres





PRESSUPOST DE MILLORA DE L'ACCESSIBILITAT

- 1) Canviar el paviment dels jocs infantils.
- 2) Posar una entrada, identificada pel paviment en la franja de vegetació, per entrar a la plaça. Canviar en les entrades principals per la franja de vegetació d'avinguda de Can Serra.
- 3) Posar places reservades al voltant de la plaça.
- 4) Escala per anar a la riera

Paviment jocs infantils = 28140€

Paviment = 45 €

Rampa

Enderroc = 651 €

Construcció = 3276 €

Font = 1650 €

Total = 33 762 €

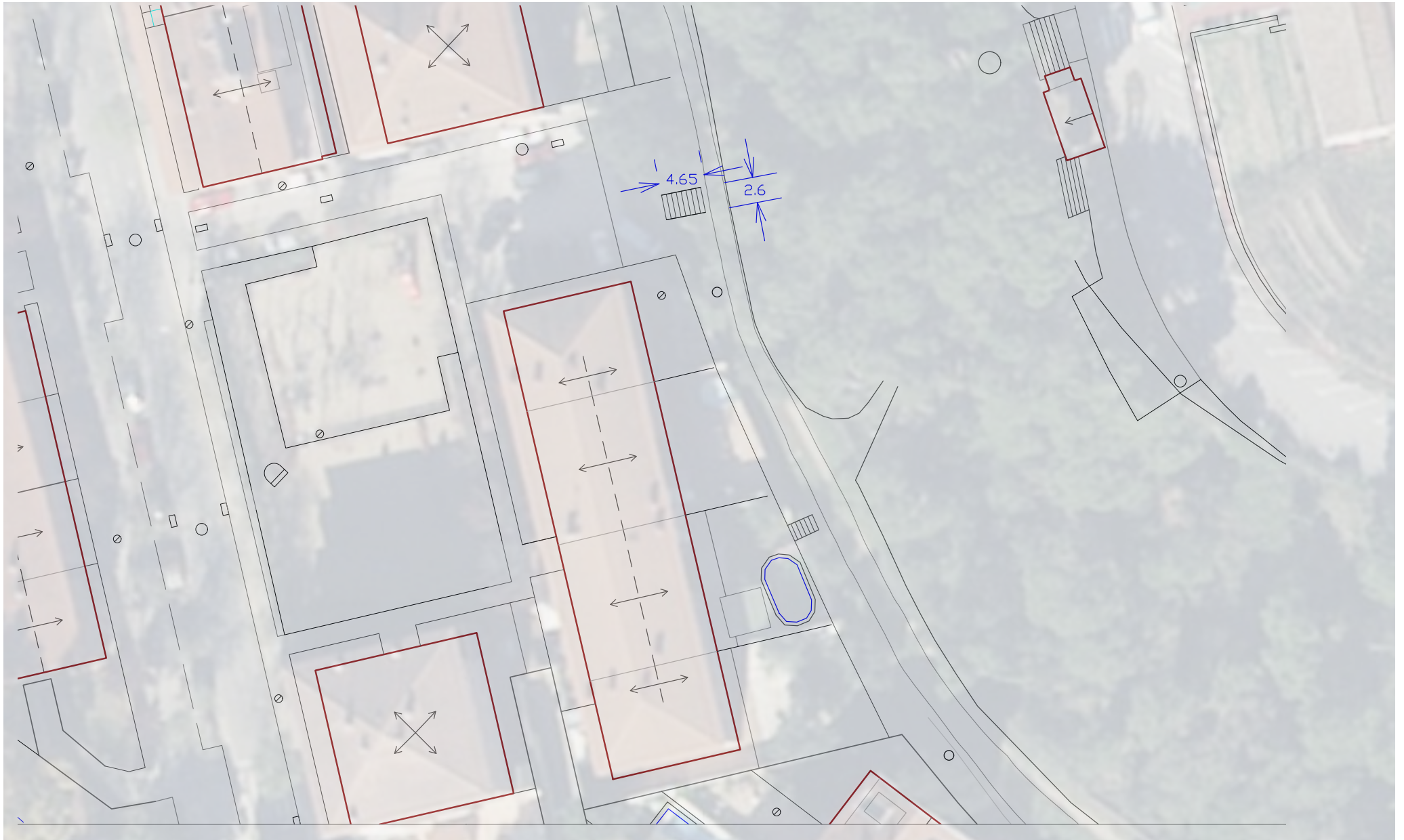
No accessible

Convertible

Accessible

Altres







Paviment jocs infantils

Construcció de paviment sintètic de cautxú dels jocs infantils:

80 € x 351,75 m2 = 28140€



Paviment

Posar una entrada, identificada pel paviment en la franja de vegetació, per entrar a la plaça. Canviar en les entrades principals per la franja de vegetació a l'avinguda de Can Serra.

Modificació de focus en paviment per deixar-ho enrasat amb paviment: 45 €

Rampa

Substituir escala per anar a la riera per una rampa.

Enderroc d'escala existent (per ml de grau) 140 € x 4,65 m = 651 €

Construcció de rampa adaptada 180 € x (2,6 m x 7 m) = 3276 €



Font

Subministrament i col·locació de font adaptada que permeti beure des de la posició de assegut: 1650 €



No accessible
Convertible
Accessible
Altres